



# INFINITY

BY THE SEA



Reconnect with yourself,  
savour the present moment,  
focus on the essential.

What if you take the greatest pleasure in simply  
enjoying every moment of your life?

Welcome to Infinity by the Sea, a peaceful seafront  
residence that empowers you to make time  
for yourself as a matter of course.

*Se reconnecter à soi-même,  
Savourer l'instant présent,  
Privilégier l'essentiel.  
Et si le plus grand des plaisirs était d'apprécier  
chaque moment de vie, tout simplement.*

*Bienvenue à Infinity by the Sea, un lieu paisible au bord  
de l'eau où prendre du temps pour soi devient une évidence.*





AT BLACK RIVER,  
LIKE NOWHERE ELSE!

*À RIVIÈRE NOIRE, COMME NULLE PART AILLEURS !*

Warm atmosphere, authentic character,  
Blue lagoon and iconic view of Le Morne,  
Impressive local relief and forests, refuge for endemic species...  
This is the daily showcase at Infinity by the Sea.

*Une atmosphère chaleureuse, un cachet authentique  
Le lagon bleu et une vue emblématique sur le Morne,  
Des reliefs montagneux et de nombreuses forêts, refuges d'organismes endémiques  
Tel est le spectacle que vous offre tous les jours Infinity by the Sea*



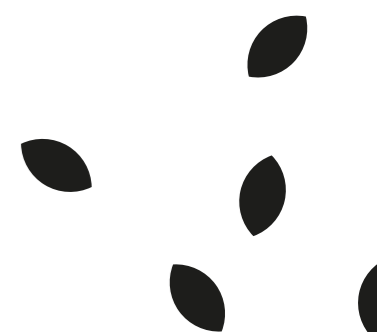
Take advantage of the serene lifestyle at Infinity by the Sea where the landscaping is lush. Beyond the ocean that shimmers before your seafront residence is the equally spectacular UNESCO World Heritage Site, Le Morne Brabant.

Positioned between land and sea, Infinity by the Sea is a secure haven designed with your wellbeing at heart.

The enclave is at the edge of the lively village of Black River, which encapsulates the essence of Mauritian life.

*À Rivière Noire, un quotidien serein s'offre à vous, entre terre et mer.  
L'enclave protégée qu'est Infinity by the Sea vous accueille au cœur de la vie mauricienne.  
Ce havre de bien-être est situé à la lisière du village animé de Rivière Noire,  
au sein d'une nature tropicale luxuriante.*

*Depuis votre résidence de bord de mer, profitez du spectacle qu'offre la montagne  
du Morne s'élevant au-delà de la canopée.  
À perte de vue, la mer s'étend devant vous et la montagne du Morne Brabant,  
classée au patrimoine mondial de l'UNESCO, surplombant le paysage.*





## AN ENDLESS SUPPLY OF LEISURE ACTIVITIES!

The sea? Within sight.  
 Nature? Absolutely everywhere.  
 The buzzing environment of Black River? Only a few minutes by car or on bicycle. And just a stone's throw away, a bicycle path leading to four-and five-star hotels in top vacation locations with facilities to satisfy all your needs and wants... and more!

### IN THE VICINITY

- A bicycle path behind the residence
- Four- and five-star hotels under construction next door
- Black River Gorges National Park for hiking
- Top golf courses (Paradis Beachcomber, Tamarina Championship Course, Heritage Le Telfair, La Réserve...)
- French, English and international schools
- A business park
- Chamarel mountains
- Le Morne Brabant

## UNE OFFRE DE LOISIRS À N'EN PLUS FINIR !

*La mer ? À portée de regard.  
 La nature ? Juste ici, juste là, partout.  
 La vie trépidante de Rivière Noire ? À seulement quelques minutes en voiture ou à vélo !  
 Et à deux pas, l'offre alléchante de futurs hôtels 4 et 5 étoiles accessibles par une piste cyclable pour répondre à toutes vos envies du moment... et plus encore !*

### AUX ALENTOURS

- Une piste cyclable de 2.5 km derrière la résidence
- Hôtels 4 et 5 étoiles en construction à côté
- Le parc national des Gorges de Rivière Noire pour les randonnées
- 5 parcours de golf (Paradis Beachcomber, Tamarina Championship Course, Heritage Le Telfair, La Réserve...)
- Des écoles françaises, anglaises et internationales
- Un business park
- Les montagnes de Chamarel
- Le Morne Brabant

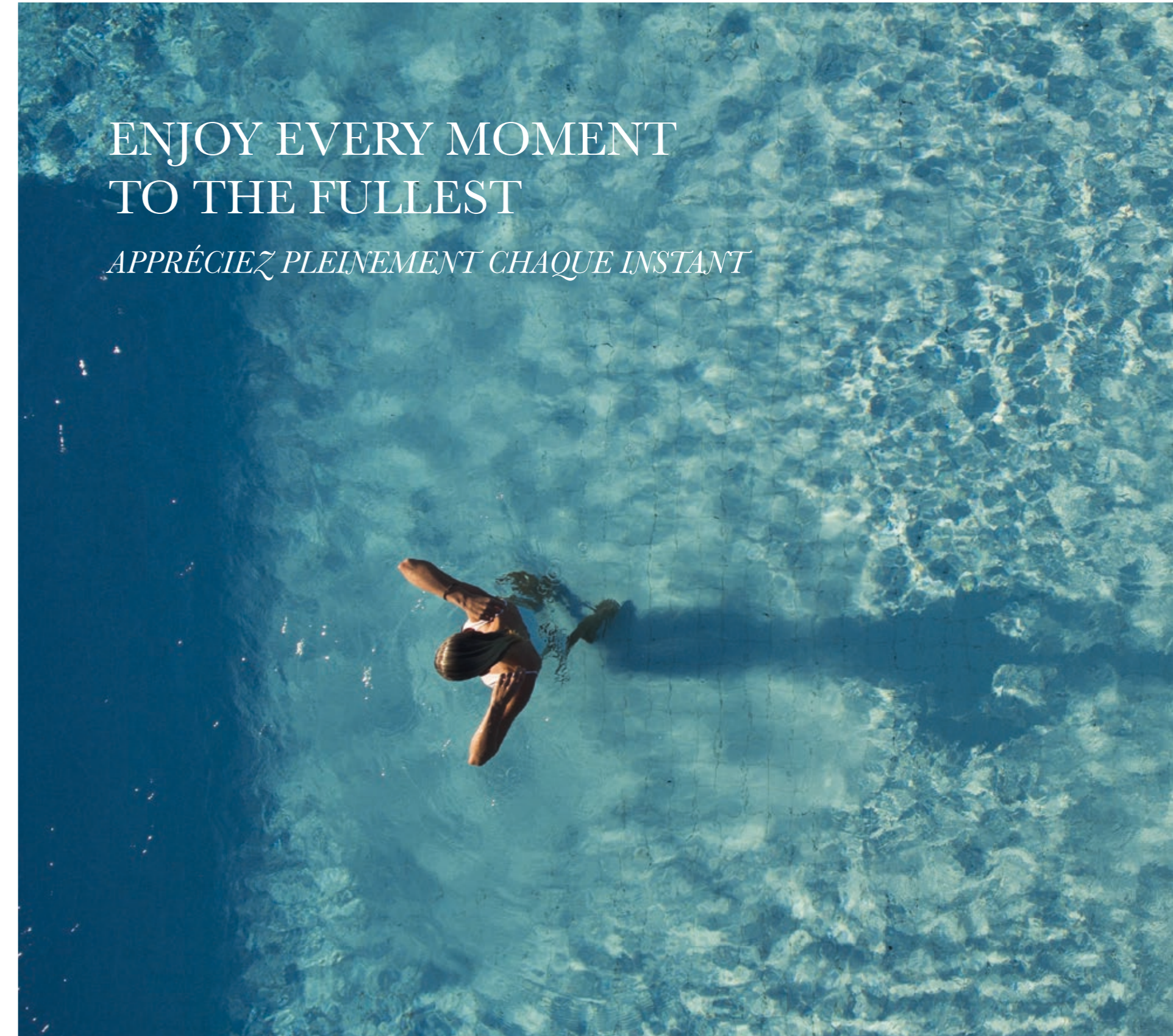
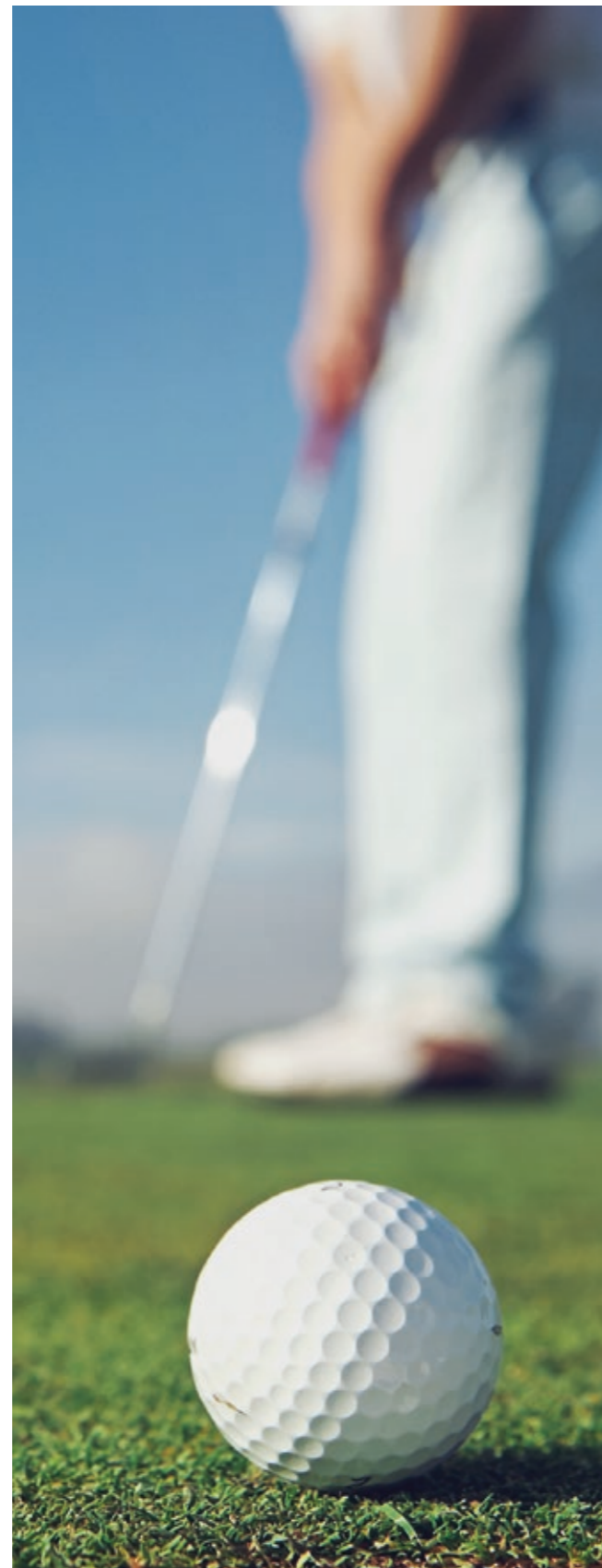


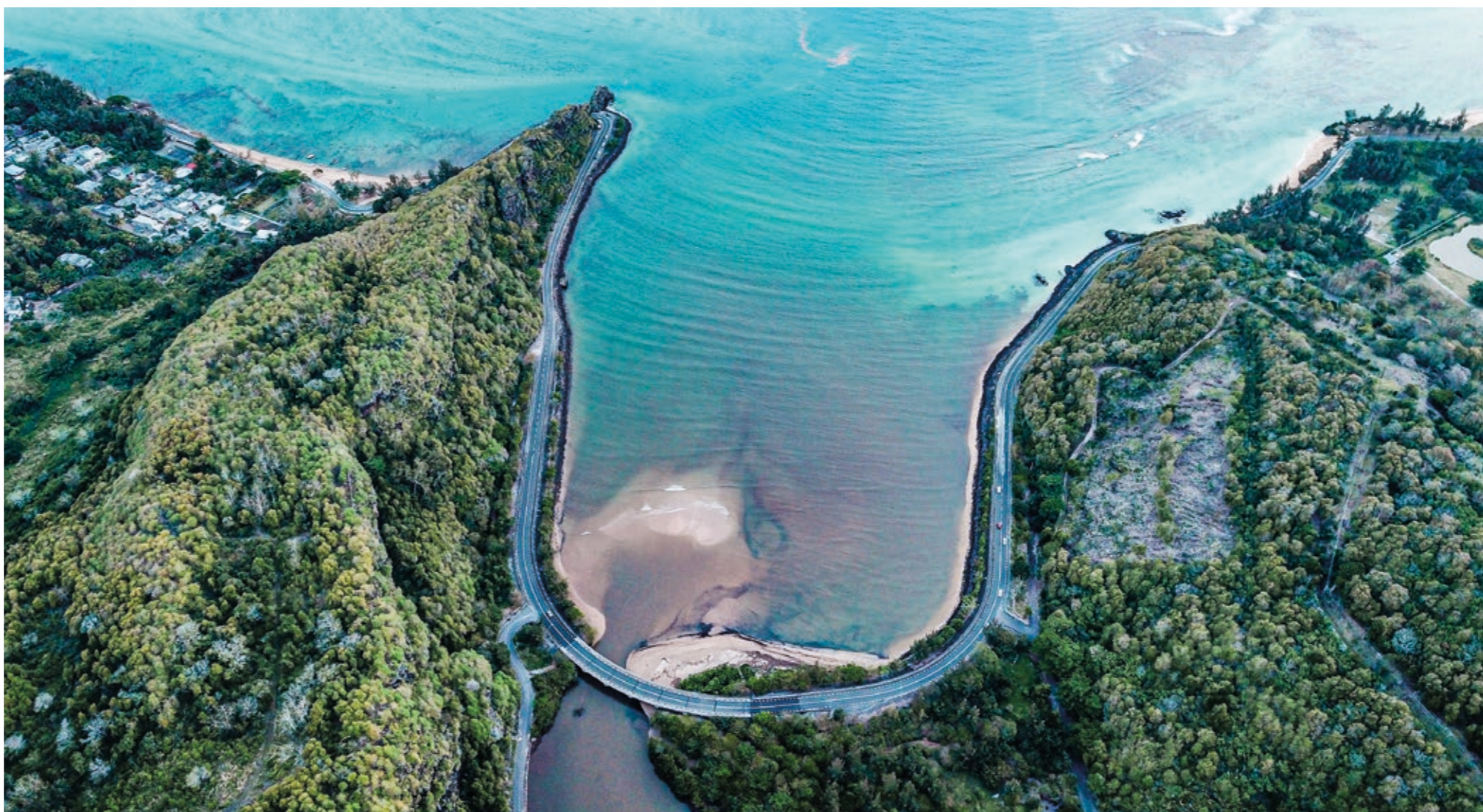
Wake up to the sounds of nature.  
Take a dip in the 60-metre pool, tee off for a round of golf,  
enjoy an afternoon stroll through the Gorges, paddle around the mangroves,  
join friends and watch the sun sink into the ocean or gaze at the majesty  
of Le Morne...  
... from the clubhouse terrace or by boat.

This is how to enjoy every moment, Black River style!

*Réveillez-vous au chant des cateaux verts.  
Plongez dans la piscine longue de 60 mètres, démarrez une partie de golf  
suivie d'une promenade dans les Gorges l'après-midi, ou en paddle  
autour de la mangrove, pour enfin apprécier le coucher du soleil face à la mer,  
entre amis, avec une vue imprenable sur le Morne...  
... sur la terrasse du club house ou en bateau.*

*Ou comment profiter pleinement de chaque instant, à la mode de Rivière Noire !*



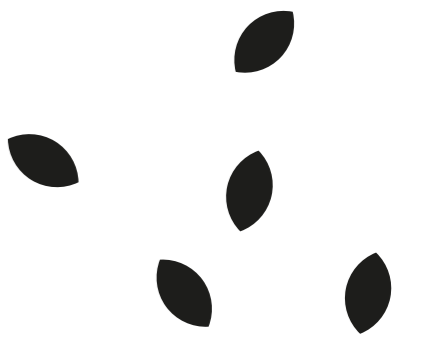


From your new residence, it takes only a few minutes to reach the heart of Black River village – typical of the fishing villages dotted along the Mauritius coast.

From restaurants to stores, cafés to bars, schools to offices, surf to trail, and beach to forest, immerse yourself in everything this characterful, authentic region has to offer – alone, as a couple or with your family.

*Depuis votre nouvelle résidence, quelques minutes suffisent à rejoindre le cœur du village typique de Rivière Noire.*

*Des restaurants aux boutiques, des cafés aux bars, des écoles aux bureaux, du surf au trail et de la plage à la forêt, vibrez avec cette région authentique et pleine de caractère au gré de vos envies, seul, à deux ou en famille.*



# INFINITY BY THE SEA, A CUSTOMIZED SMART HOME

## *INFINITY BY THE SEA, UNE SMART HOME SUR MESURE*



Fully connected, your home is wired to respond instinctively to your desires... giving you the possibility to manage your appliances remotely via your smartphone, to choose the music playlist for the evening, to control your electricity consumption and much more.

With home automation, everything becomes so much easier!

*Entièrement connectée, votre résidence répond instinctivement à vos envies...*

*Elle vous donne la possibilité de contrôler vos appareils à distance via votre smartphone, de choisir la playlist musicale de votre soirée, de contrôler votre consommation d'électricité et bien plus encore.*

*Avec la domotique, tout devient tellement plus simple !*



Domotics is the integration of information technology, electrotechnics and electronics in domestic life. It is what makes a home 'smart' and provides homeowners security, comfort, convenience and energy efficiency by allowing them to have complete control of their smart devices through their phone. To improve the overall home experience, Infinity by the Sea residents can opt for a customized and eco-friendly approach with a smart home.

### SMART ENERGY

Energy can be efficiently managed. A smart thermostat in the apartment lets homeowners control the temperature remotely to improve energy efficiency. Mixing technology with luxury, you can put the AC on before getting home and enjoy the fresh feeling of a cooled-out room.

### SMART CONNECTIVITY

Internet access is undeniably a necessity. With this in mind, all the units at Infinity by the Sea have been designed to have WIFI everywhere. An uncomplicated way to always be connected.

### SMART SECURITY

With the smart security feature, answering the door has never been easier! Residents at Infinity by the Sea can use the doorbell camera to see who is at the door, can immediately answer from their phones and see if their home is properly locked and no longer have to worry where they might have left their keys.

### SMART LIGHTING

Equipped with smart LED bulbs that are connected through an app, a smart home assistant or any other smart accessory, homeowners can automate the lights and even control them remotely. Choosing the light intensity and setting the mood has never been easier.

### SMART SOUND

Wireless audio comes in the form of smart speakers such as Amazon Alexa or Google Assistant where everything can be voice activated or done through their respective apps. A sophisticated wired audio system can also be implemented in penthouses with different music sources.

*La domotique est l'intégration des technologies de l'information, de l'électrotechnique et de l'électronique dans la vie de tous les jours. C'est ce qui rend une maison « intelligente » et offre aux propriétaires sécurité, confort, commodité et efficacité énergétique en leur permettant de contrôler totalement leurs appareils intelligents à travers leur téléphone. Pour améliorer l'expérience globale de la maison, les habitants d'Infinity by the Sea peuvent faire le choix d'une approche personnalisée et écologique avec une maison intelligente.*

### UNE ÉNERGIE INTELLIGENTE

*L'énergie peut être gérée efficacement. Un thermostat intelligent dans l'appartement permet aux propriétaires de contrôler la température à distance pour améliorer l'efficacité énergétique. En associant la technologie au luxe, vous pouvez mettre la climatisation en marche avant de rentrer chez vous et profiter de la sensation de fraîcheur d'une pièce rafraîchie.*

### UNE CONNECTIVITÉ INTELLIGENTE

*L'accès à Internet est indéniablement une nécessité. C'est pourquoi toutes les unités de l'Infinity by the Sea ont été conçues pour disposer du WIFI partout. Une façon simple d'être toujours connecté.*

### SÉCURITÉ INTELLIGENTE

*Grâce à la fonction de sécurité intelligente, il n'a jamais été aussi facile de répondre à la porte ! Les résidents d'Infinity by the Sea peuvent utiliser la caméra de la sonnette pour voir qui est à la porte, ils peuvent répondre immédiatement depuis leur téléphone et voir si leur maison est correctement verrouillée. Ils n'ont plus à se demander où ils ont pu laisser leurs clés.*

### ÉCLAIRAGE INTELLIGENT

*Équipés d'ampoules LED intelligentes connectées via une application, un assistant domestique intelligent ou tout autre accessoire intelligent, les propriétaires peuvent automatiser les lumières et même les contrôler à distance. Choisir l'intensité lumineuse et définir l'ambiance n'a jamais été aussi facile.*

### UN SON INTELLIGENT

*L'audio sans fil se présente sous la forme d'enceintes intelligentes telles qu'Amazon Alexa ou Google Assistant, où tout peut être activé par la voix ou réalisé par le biais de leurs applications respectives. Un système audio câblé sophistiqué peut également être mis en place dans les penthouses avec différentes sources de musique.*





LE MORNE BRABANT

ÎLE  
AUX BENITIERS

  
**INFINITY**  
BY THE SEA

ILOT FORTIER

LES SALINES  
RIVIÈRE NOIRE

HARMONIE  
GOLF & BEACH ESTATE

BLACK RIVER





WELCOME TO INFINITY BY THE SEA  
A PEACEFUL SEAFRONT RESIDENCE

*BIENVENUE À INFINITY BY THE SEA,  
UN LIEU PAISIBLE AU BORD DE L'EAU*

# MASTER PLAN

## PLAN DIRECTEUR

1. Main entrance
2. Block 3 entrance
3. Block 5 entrance
4. Infinity pool 60m
5. 30 m pool
6. Kid's pool
7. Clubhouse
8. Sky bar
9. Gym
10. Kids' Playground
11. Yoga and fitness pavilion
12. Fire pit (boma)

1. *Entrée principale*
2. *Entrée Bloc 3*
3. *Entrée Bloc 5*
4. *Piscine à débordement de 60 mètres*
5. *Piscine de 30 mètres*
6. *Piscine pour enfants*
7. *Clubhouse*
8. *Sky Bar*
9. *Gym*
10. *Aire de jeux pour enfants*
11. *Pavillon de yoga et fitness*
12. *Coin feu (boma)*





A STYLE,  
A STATE OF MIND,  
THE ART OF LIVING  
*UN STYLE, UN ÉTAT D'ESPRIT,  
UN ART DE VIVRE*

This is a residential project that combines technology, refinement and design with one objective: to make your wellbeing the priority.

Apartments and penthouses face the infinite blue of the ocean and the towering historical site of Le Morne Brabant, all tastefully designed to achieve the art of living in comfort.

Infinity by the Sea is about distinctive architecture, superior materials and refined decoration, imagining a new definition of luxury. From the natural feel of its materials to the neutral hues of its fabrics, Infinity by the Sea's interiors are bathed in soft light that echoes the colours of the west coast.

- 1-bedroom apartments from 61 m<sup>2</sup> to 97 m<sup>2</sup>
- 2-bedroom apartments from 97 m<sup>2</sup> to 113 m<sup>2</sup>
- 3-bedroom Deluxe with a surface area of 160m<sup>2</sup>
- 3-bedroom Premium with a surface area of 200m<sup>2</sup>
- 3-bedroom penthouses with floor space ranging from 327 m<sup>2</sup> to 346 m<sup>2</sup>
- 1 large bathtub in the master bedroom en suite of the 3 bedroom apartments and penthouses
- Optional Hammam, Jacuzzi and outdoor kitchen for penthouses
- Kitchen yard in selected ground floor apartments
- Smart home features available as an option

*Un projet résidentiel haut de gamme qui allie technologie, raffinement et design avec un objectif : faire de votre bien-être, la priorité.*

*Ses appartements et penthouses tournés vers le bleu infini de l'océan et le Morne Brabant sont pensés avec goût pour conjuguer confort et art de vivre.*

*Telle une ode à l'héritage africain de Maurice, Infinity by the Sea dévoile une architecture de caractère, des matériaux nobles et une décoration épurée, imaginant une nouvelle définition du luxe. Du toucher naturel de ses matériaux aux teintes neutres de ses tissus, ses intérieurs parcourus par une douce lumière naturelle font écho aux couleurs de l'ouest.*

- *Appartement d'une chambre d'une superficie allant de 61 m<sup>2</sup> à 97 m<sup>2</sup>*
- *Appartement 2 chambres d'une superficie allant de 97 m<sup>2</sup> à 113 m<sup>2</sup>*
- *Appartements Deluxe de 3 chambres d'une superficie de 160 m<sup>2</sup>*
- *Appartements Premium de 3 chambres d'une superficie de 200 m<sup>2</sup>*
- *Penthouses de 3 chambres d'une superficie allant de 327 m<sup>2</sup> à 346 m<sup>2</sup>.*
- *1 grande baignoire dans la chambre principale en suite des appartements à 3 chambres et des penthouses.*
- *Hammam, jacuzzi et cuisine extérieure en option pour les penthouses*
- *Cuisine extérieure dans certains appartements du rez-de-chaussée*
- *Fonctions de maison intelligente disponibles en option*

Great attention to detail is given to these refined residences, from their modern construction to the selection of raw and natural materials as well as furniture. It comes together in an ode to the island's African heritage.

The three bedrooms have large living room and spacious terrace, the ground-floor apartments also have a private garden while penthouses might include a hammam, Jacuzzi and outdoor kitchen as an option.

Some ground-floor apartments include a kitchen yard. Be prepared for any eventuality, from a festive weekend to an impromptu reception or the arrival of a surprise guest!

You have two choices: live your life up high or keep your feet on the ground. Either way, you will always be anchored in an extraordinary setting!

*Un grand souci du détail est accordé à ces résidences raffinées, de la construction moderne au choix des matériaux bruts et naturels, et du mobilier. En d'autres mots, résider à Infinity by the Sea c'est profiter du luxe d'un service intégré pour un bonheur clé en main.*

*Avec 3 chambres en suite, un grand salon et une terrasse spacieuse, certains appartements bénéficient d'un jardin privatif quand ils sont situés en rez-de-chaussée. Ou d'un hammam, jacuzzi et cuisine extérieure en option pour les penthouses.*

*Deux choix s'offrent à vous : vivre sa vie en hauteur ou garder les pieds sur terre, mais toujours ancré dans un cadre hors du commun !*

*Pensés à la manière d'une résidence principale, les appartements Infinity by the Sea intègrent des pièces de service telle une cuisine aménagée et une buanderie alors que certains appartements en rez-de-chaussée possèdent une cour extérieure. Soyez prêt à toute éventualité, d'un week-end festif à une réception improvisée, en passant par l'arrivée d'un invité surprise !*

## LIVING SPACES DESIGNED TO SIMPLIFY YOUR LIFE.

*DES ESPACES DE VIE PENSÉS  
POUR SIMPLIFIER VOS ENVIES.*



The Clubhouse is open to Infinity by the Sea residents, and is a must for families. There is something for everyone...

- Gym for fitness sessions
- Kids' playground for fun and games
- Swimming pools with several levels to cool off in all summer long
- Venue for private celebrations such as birthdays, weddings, etc...

An enchanting setting that will delight children and adults alike!

One thing is certain: whether you are a sportsman, a bon vivant or a nature lover, you are bound to find something to occupy your time!

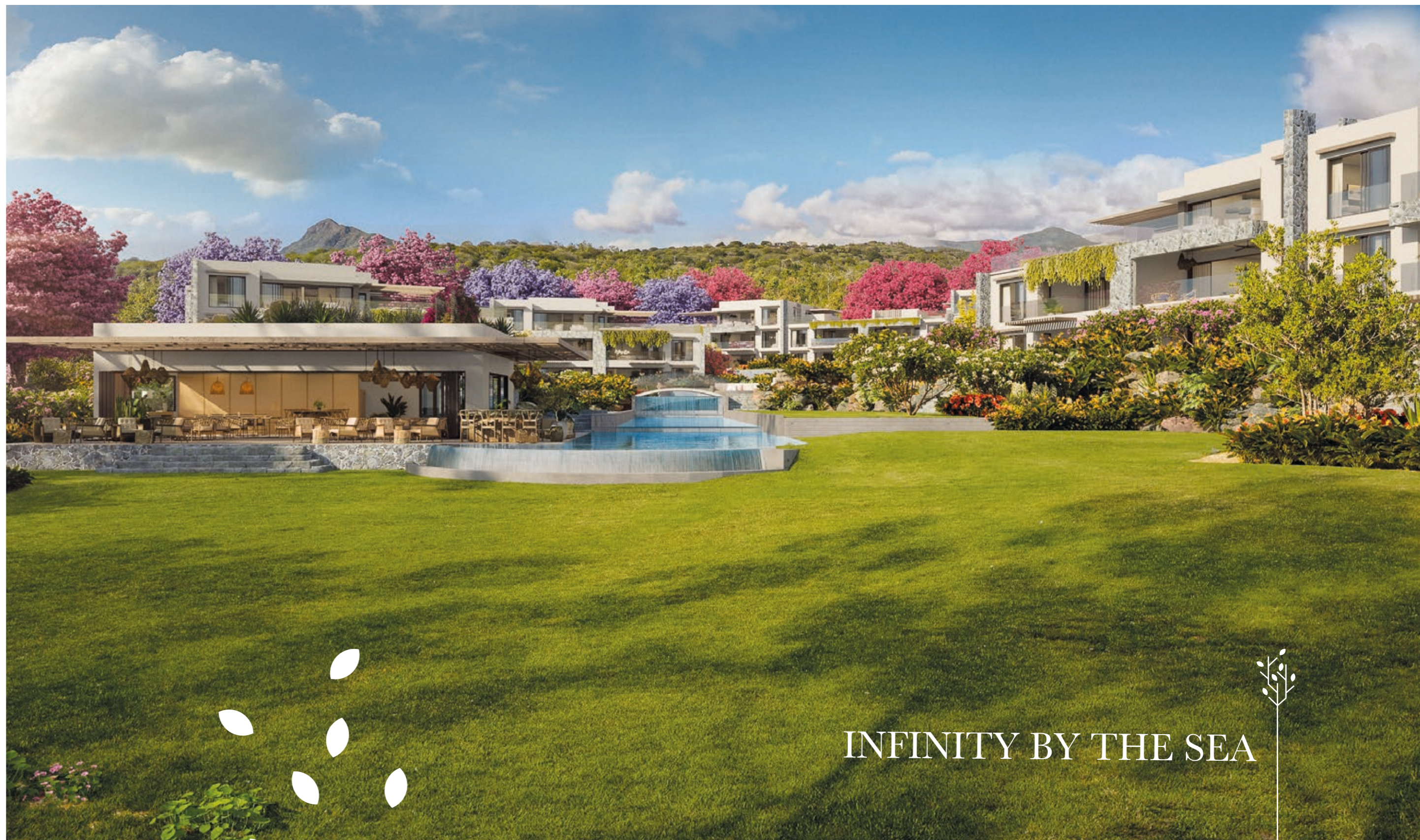


*Avec sa vue plongeante sur le Morne, le club house, à disposition de ses résidents, est l'incontournable des familles. Chacun, selon ses envies, y trouvera ce qu'il souhaite...*

- Salle de gym pour une séance de remise en forme
- Kids playground pour des parties de jeu endiablées
- Piscines à plusieurs niveaux pour buller tout l'été
- Lieu privilégié pour les réceptions privées telles que les anniversaires, les mariages, etc...

*Un cadre enchanteur qui fera le bonheur des petits et des grands !*

*Une certitude : que vous soyez sportif, bon vivant ou amoureux de la nature, vous trouverez forcément de quoi remplir vos journées à votre image !*



INFINITY BY THE SEA





CLUB HOUSE





## YOGA AND FITNESS PAVILION

*LE PAVILLON DE YOGA ET FITNESS*

What if taking care of yourself is your ultimate luxury?  
Infinity by the Sea invites you to indulge yourself daily. Meditation, yoga,  
gym or Pilates: select your preference, and head to the residence's yoga  
pavilion to reconnect with your inner self.

*Et si prendre soin de soi était le luxe le plus ultime ?  
C'est ce qu'Infinity by the Sea vous invite à vivre pleinement chaque jour.  
Méditation, yoga, gym ou pilates : choisissez votre préférence, et rendez-vous  
au pavillon de yoga de la résidence pour vous reconnecter avec votre moi intérieur.*







## THE FIRE PIT

*UN COIN FEU*



The fire pit (boma) is the ideal evening meeting place, and is easily transformed into an intimate, warm or even festive corner. Enjoy the moment under the stars!

*Le coin feu est le rendez-vous de vos soirées. Au gré de vos envies, il se façonne en un coin intime, chaleureux ou même festif. Laissez parler vos envies et appréciez l'instant présent sous les étoiles !*








## SKY BAR

Towering over Infinity by the Sea is the Sky Bar; the perfect place to watch the sun go down and linger into late hours with cool vibes and a cosy atmosphere. The sky is the limit...


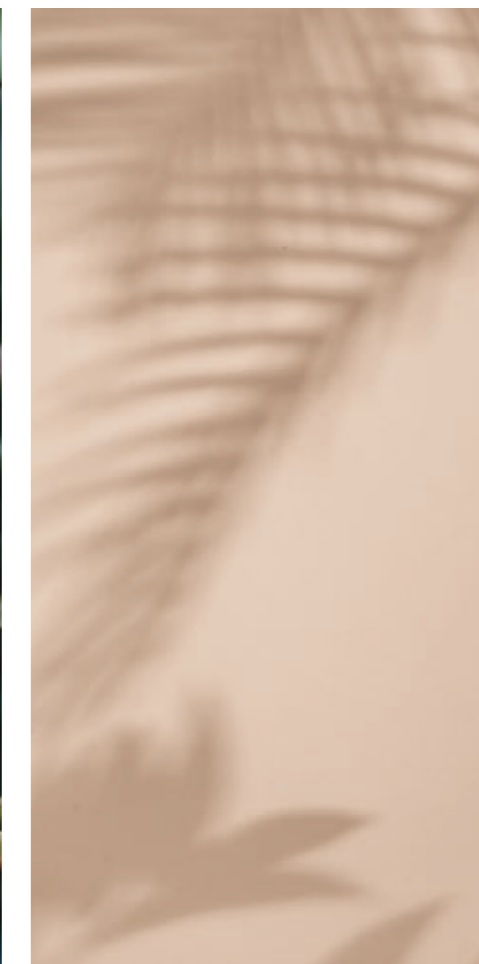
*Le Sky Bar est l'endroit idéal pour regarder le coucher du soleil ou passer des soirées inoubliables dans une atmosphère fraîche et chaleureuse. Tout est possible au Sky Bar de Infinity by the Sea...*



SOPHISTICATED INTERIORS  
IN PERFECT HARMONY  
WITH NATURAL AND  
CONTEMPORARY MATERIALS.



*DES INTÉRIEURS SOPHISTIQUÉS  
POUR VIVRE EN PARFAITE  
HARMONIE AVEC LES MATÉRIAUX  
NATURELS ET CONTEMPORAINS.*



Wood, rattan, stone...  
Terracotta, copper, sand...

A signature decoration for Infinity by the Sea designed  
by renowned interior design agency greymatters

Infinity by the Sea's furniture, fabrics and furnishings are designed  
to highlight the beauty of Mauritius within the African context.

*Du bois, du rotin, de la pierre...  
Terracotta, cuivre, sable...*

*Une décoration signature pour Infinity by the Sea, comme une immersion  
dans cette région sauvage et authentique, pensée par la célèbre agence de  
décoration intérieure, greymatters.*

*Comme une ode à l'héritage africain de l'île, le mobilier, les tissus et les  
détails d'aménagement d'Infinity by the Sea ont été imaginés pour mettre  
en valeur ce qui fait la beauté de Maurice.*















APARTMENT - APPARTEMENT  
LIVING & DINING - SALON & SALLE À MANGER







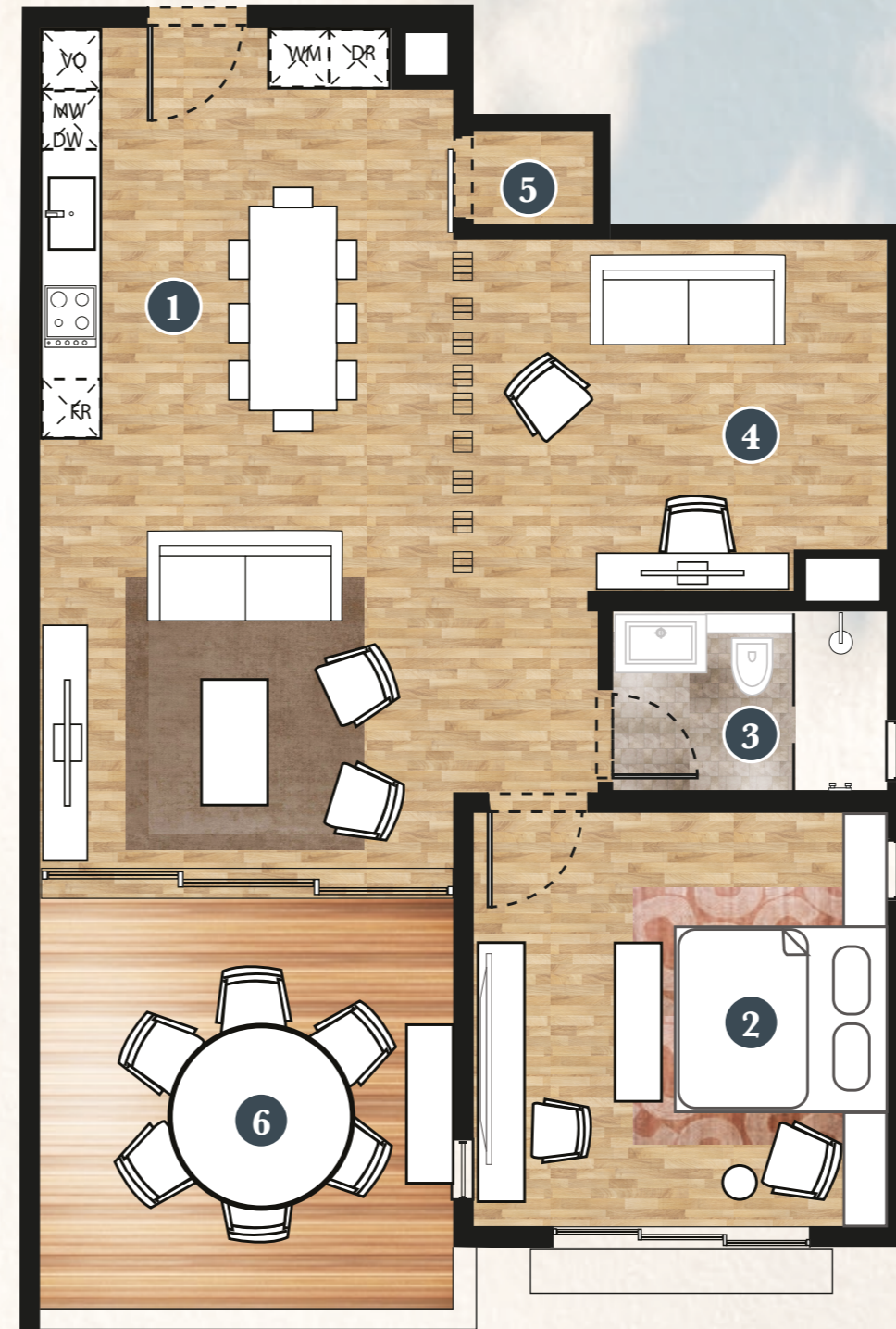
## 1-BEDROOM APARTMENT

BLOCK 1 - TYPE 1

*APPARTEMENT  
1 CHAMBRE  
BLOC 1 - TYPE 1*

### *SURFACE AREAS / SURFACES (M<sup>2</sup>)*

1. Entrance / Kitchen / Lounge.....	33
<i>Entrée / Cuisine / Salon</i>	
2. Master bedroom.....	17
<i>Chambre à coucher principale</i>	
3. Common bathroom.....	6.5
<i>Salle de bain commune</i>	
4. Laundry.....	1.5
<i>Buanderie</i>	
5. Terrace.....	16.5
<i>Terrasse</i>	
TOTAL INTERIOR (EXCL. WALLS) .....	66
<i>Surface habitable</i>	
TOTAL INTERIOR (INCL. WALLS) .....	74.5
<i>Surface construite</i>	



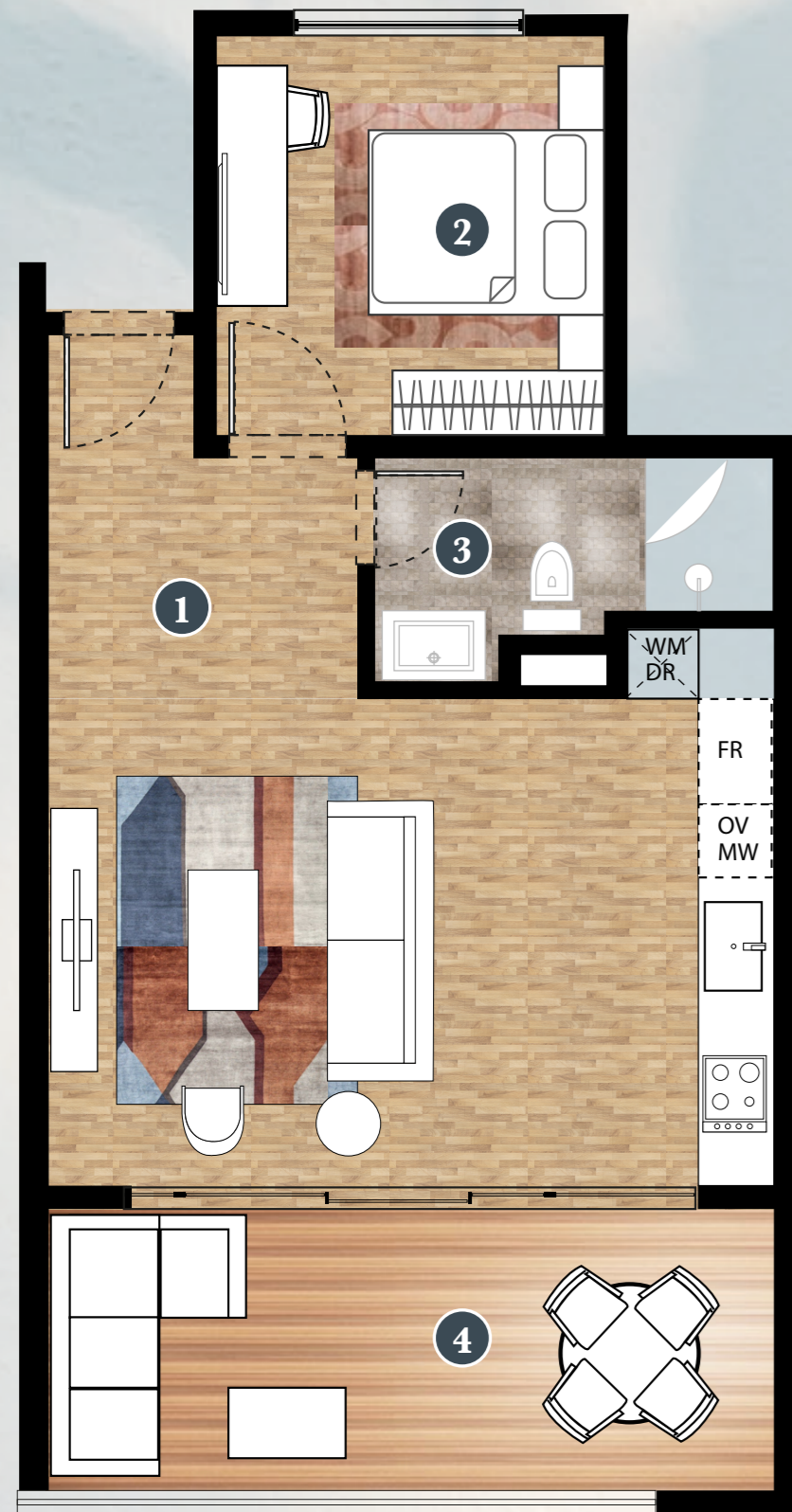
## 1.5-BEDROOM APARTMENT

BLOCK 1 - TYPE 2

*APPARTEMENT  
1.5 CHAMBRE  
BLOC 1 - TYPE 2*

### *SURFACE AREAS / SURFACES (M<sup>2</sup>)*

1. Entrance / Kitchen / Lounge.....	38
<i>Entrée / Cuisine / Salon</i>	
2. Master bedroom.....	20
<i>Chambre à coucher principale</i>	
3. Common bathroom.....	5.5
<i>Salle de bain commune</i>	
4. TV Room / Study.....	14
<i>Salon TV / Bureau</i>	
5. Laundry.....	1.5
<i>Buanderie</i>	
6. Terrace.....	18
<i>Terrasse</i>	
TOTAL INTERIOR (EXCL. WALLS) .....	87
<i>Surface habitable</i>	
TOTAL INTERIOR (INCL. WALLS) .....	97
<i>Surface construite</i>	



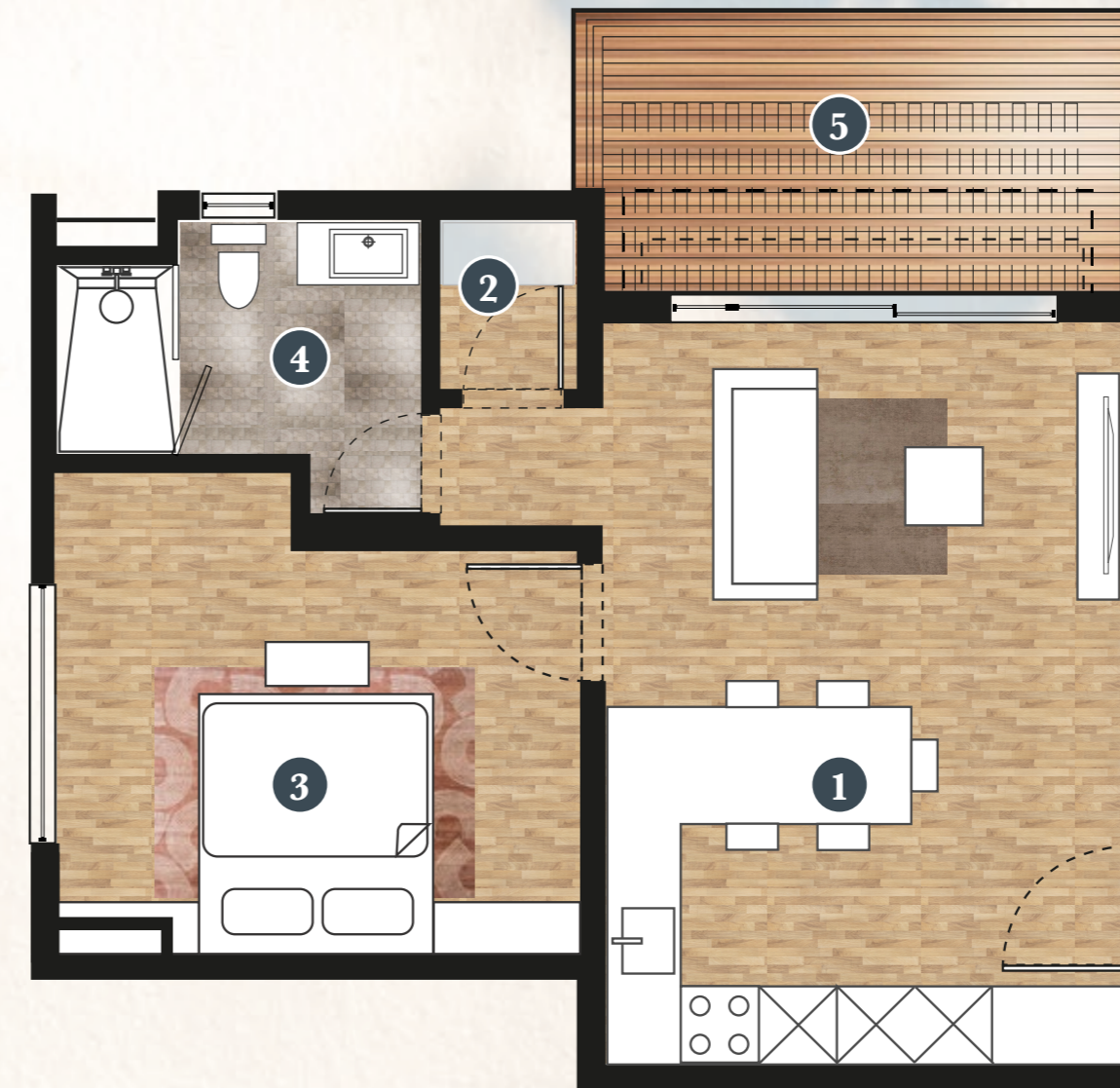
## 1-BEDROOM APARTMENT

BLOCK 4 - TYPE 1

APPARTEMENT  
1 CHAMBRE  
BLOC 4 - TYPE 1

### SURFACE AREAS / SURFACES (M<sup>2</sup>)

1. Entrance / Kitchen / Lounge.....	36
<i>Entrée / Cuisine / Salon</i>	
2. Master bedroom.....	13
<i>Chambre à coucher principale</i>	
3. Common bathroom.....	7
<i>Salle de bain commune</i>	
4. Terrace.....	17.5
<i>Terrasse</i>	
TOTAL INTERIOR (EXCL. WALLS) .....	64.5
<i>Surface habitable</i>	
TOTAL INTERIOR (INCL. WALLS) .....	73.5
<i>Surface construite</i>	



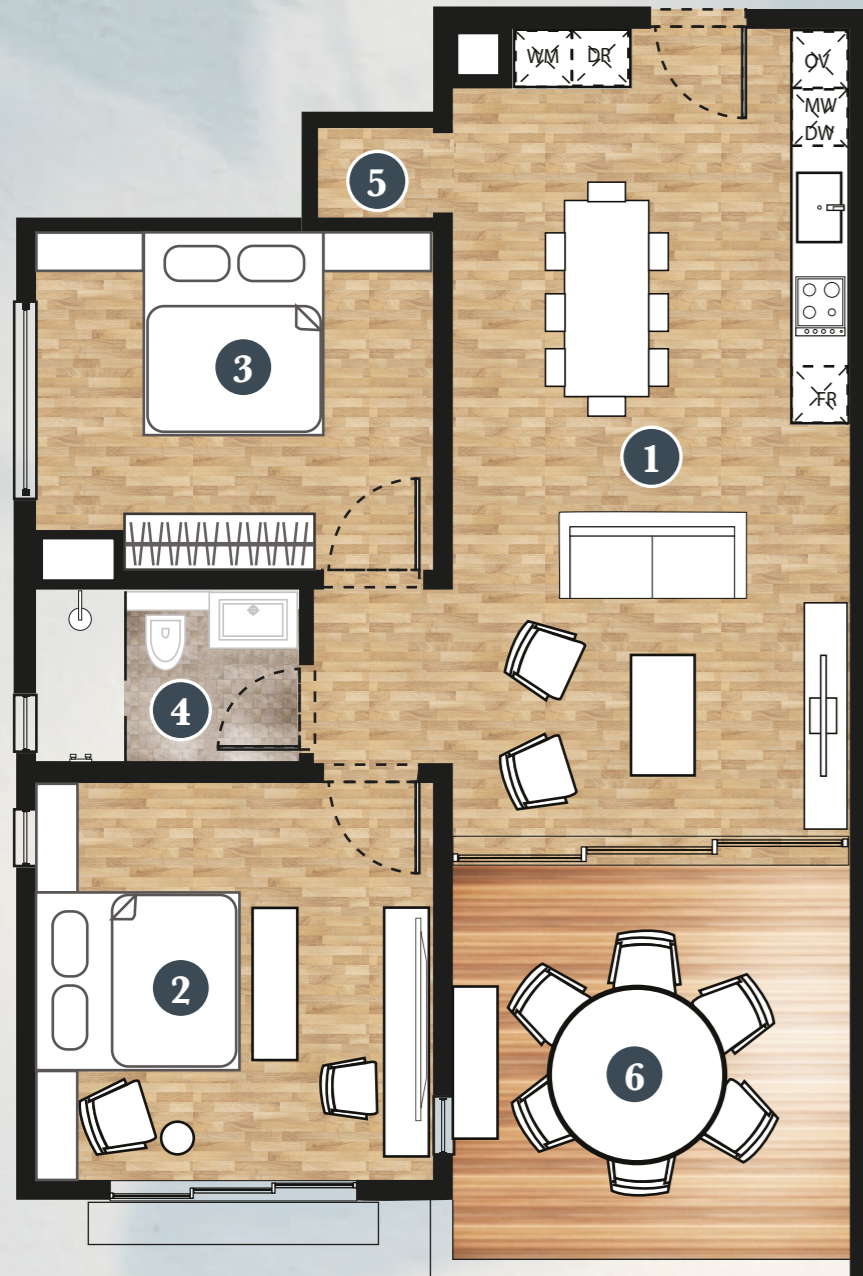
## 1-BEDROOM APARTMENT

BLOCK 4 - TYPE 2

APPARTEMENT  
1 CHAMBRE  
BLOC 4 - TYPE 2

### SURFACE AREAS / SURFACES (M<sup>2</sup>)

1. Entrance / Kitchen / Lounge.....	27
<i>Entrée / Cuisine / Salon</i>	
2. Laundry.....	2
<i>Buanderie</i>	
3. Master bedroom.....	15.5
<i>Chambre à coucher principale</i>	
4. Common bathroom.....	7
<i>Salle de bain commune</i>	
5. Terrace.....	9.5
<i>Terrasse</i>	
TOTAL INTERIOR (EXCL. WALLS) .....	52.5
<i>Surface habitable</i>	
TOTAL INTERIOR (INCL. WALLS) .....	61
<i>Surface construite</i>	



## 2-BEDROOM APARTMENT

BLOCK 1

APPARTEMENT  
2 CHAMBRES  
BLOC 1

### SURFACE AREAS / SURFACES (M<sup>2</sup>)

1. Entrance / Kitchen / Lounge.....	38
<i>Entrée / Cuisine / Salon</i>	
2. Master bedroom .....	18.5
<i>Chambre à coucher principale</i>	
3. Bedroom 1 .....	15.5
<i>Chambre 1</i>	
4. Common bathroom.....	5.5
<i>Salle de bain commune</i>	
5. Laundry .....	1.5
<i>Buanderie</i>	
6. Terrace.....	18
<i>Terrasse</i>	
TOTAL INTERIOR (EXCL. WALLS) .....	87
<i>Surface habitable</i>	
TOTAL INTERIOR (INCL. WALLS) .....	97
<i>Surface construite</i>	



## 2-BEDROOM APARTMENT

BLOCK 4

APPARTEMENT  
2 CHAMBRES  
BLOC 4

### SURFACE AREAS / SURFACES (M<sup>2</sup>)

1. Entrance / Kitchen / Lounge.....	42.5
<i>Entrée / Cuisine / Salon</i>	
2. Master bedroom .....	16
<i>Chambre à coucher principale</i>	
3. Bedroom 2 .....	15.5
<i>Chambre à coucher 2</i>	
4. Common bathroom.....	7.5
<i>Salle de bain commune</i>	
5. Terrace.....	26.5
<i>Terrasse</i>	
TOTAL INTERIOR (EXCL. WALLS) .....	95.7
<i>Surface habitable</i>	
TOTAL INTERIOR (INCL. WALLS) .....	108
<i>Surface construite</i>	



## 3-BEDROOM DELUXE APARTMENT

APPARTEMENT  
DELUXE  
3 CHAMBRES

### SURFACE AREAS / SURFACES (M<sup>2</sup>)

1. Entrance .....	10
<i>Entrée</i>	
2. Kitchen / Dining / Lounge .....	48
<i>Cuisine / Salle à manger / Salon</i>	
3. Master bedroom .....	20
<i>Chambre à coucher principale</i>	
4. Master bedroom wardrobe .....	5
<i>Garde robe de la chambre principale</i>	
5. Master bedroom en suite .....	12
<i>En suite de la chambre principale</i>	
6. Laundry / Pantry .....	7
<i>Buanderie / garde-manger</i>	
7. Bedroom 01 .....	16
<i>Chambre 01</i>	
8. Bedroom 02 .....	19
<i>Chambre 02</i>	
9. Common bathroom .....	7
<i>Salle de bain commune</i>	
10. Terrace .....	18
<i>Terrasse</i>	
TOTAL INTERIOR (EXCL. WALLS) .....	140
<i>Surface habitable</i>	
TOTAL INTERIOR (INCL. WALLS) .....	160
<i>Surface construite</i>	





Drying yard in some  
ground floor apartments  
*Cour arrière dans certains  
appartements du rez-de-chaussée*

## 3-BEDROOM PREMIUM APARTMENT

*APPARTEMENT  
PREMIUM  
3 CHAMBRES*

### *SURFACE AREAS / SURFACES (M<sup>2</sup>)*

1. Guest Toilet .....	3.5
<i>Toilettes invités</i>	
2. Kitchen / Dining / Lounge / Study .....	70
<i>Cuisine / Salle à manger / Salon / Bureau</i>	
3. Master bedroom .....	20
<i>Chambre à coucher principale</i>	
4. Master bedroom wardrobe .....	5
<i>Garde robe de la chambre principale</i>	
5. Master bedroom en suite .....	12
<i>En suite de la chambre principale</i>	
6. Laundry / Pantry .....	7
<i>Buanderie / garde-manger</i>	
7. Bedroom 01 .....	18
<i>Chambre 01</i>	
8. Bedroom 01 en suite .....	6.5
<i>En suite chambre 01</i>	
9. Bedroom 02 .....	19
<i>Chambre 02</i>	
10. Bedroom 02 en suite .....	7
<i>En suite chambre 02</i>	
11. Terrace .....	32
<i>Terrasse</i>	
<b>TOTAL INTERIOR (EXCL. WALLS) .....</b>	<b>178.5</b>
<i>Surface habitable</i>	
<b>TOTAL INTERIOR (INCL. WALLS) .....</b>	<b>200</b>
<i>Surface construite</i>	

#### **APPLICABLE TO SOME GROUND FLOOR APARTMENTS**

<i>APPLICABLE À CERTAINS APPARTEMENTS DU REZ-DE-CHAUSSÉE</i>	
Drying yard .....	9.5
<i>Cour arrière</i>	



## 3-BEDROOM PENTHOUSE

PENTHOUSE  
3 CHAMBRES

### SURFACE AREAS / SURFACES (M<sup>2</sup>)

1. Entrance / Lift lobby ..... <i>Hall d'entrée / hall d'ascenseur</i>	30.5
2. Guest Toilet ..... <i>Toilettes invités</i>	3.5
3. Kitchen / Dining / Lounge / Study ..... <i>Cuisine / Salle à manger / Salon / Bureau</i>	73
4. Master bedroom ..... <i>Chambre à coucher principale</i>	20
5. Master bedroom wardrobe..... <i>Garde robe de la chambre principale</i>	5
6. Master bedroom en suite ..... <i>En suite de la chambre principale</i>	12
7. Laundry / Pantry ..... <i>Buanderie / garde-manger</i>	7
8. Bedroom 01 ..... <i>Chambre 01</i>	18
9. Bedroom 01 en suite..... <i>En suite chambre 01</i>	6.5
10. Bedroom 02 ..... <i>Chambre 02</i>	19
11. Bedroom 02 en suite..... <i>En suite chambre 02</i>	6.5
12. Hammam ..... <i>Hammam</i>	4
13. Terrace..... <i>Terrasse</i>	121

TOTAL INTERIOR (EXCL. WALLS) ..... 285  
*Surface habitable*

TOTAL INTERIOR (INCL. WALLS) ..... 326  
*Surface construite*

#### APPLICABLE TO BLOCK B1 PENTHOUSES APPLICABLE AUX PENTHOUSES DU BLOC B1

Drying yard ..... <i>Cour arrière</i>	9.5
Outdoor shower ..... <i>Douche extérieure</i>	9.5

**PAM GOLDING**  
INTERNATIONAL

**RINIE BOSHOFF**  
Development Manager West Coast

W: +230 483 6555 | C: +230 5977 4880  
E: rinie.boshoff@pamgolding.mu

C4, Tamarin Commercial Centre, Jacarandas Rd, Tamarin, Mauritius

[pamgolding.mu](http://pamgolding.mu)

 BEST INTERNATIONAL REAL ESTATE  
AGENCY OVER 20 OFFICES 2022-2023  
INTERNATIONAL PROPERTY AWARDS

An International Associate of Savills 