

sunset COVE

Tamarin - Mauritius

2futures



SUNSET COVE

If you want the urban lifestyle while staying close to nature and the beach, Tamarin is the place for you. Sunset Cove, a boutique development of 33 residences, integrates a mix of live and play lifestyle.

Tamarin is the epitome of Mauritian culture, notable for its salt pans, natural beauty, surf spots and nightlife. Explore the beauty of the forest and depth of the ocean while enjoying the city lights at night.

The village is lively and well developed to suit the needs of the growing number of expats in the area.

Si vous voulez un style de vie urbain tout en restant proche de la nature et de la plage, Tamarin est l'endroit idéal pour vous. Sunset Cove, un complexe boutique de 33 résidences qui intègre un mode de vie mêlant travail et loisirs.

Tamarin est l'incarnation de la culture mauricienne, remarquable pour ses marais salants, sa beauté naturelle, ses spots de surf et sa vie nocturne. Explorez la beauté de la forêt et la profondeur de l'océan tout en profitant des lumières de la ville la nuit.

Le village est animé et développé pour répondre aux besoins du nombre croissant d'expatriés dans la région.

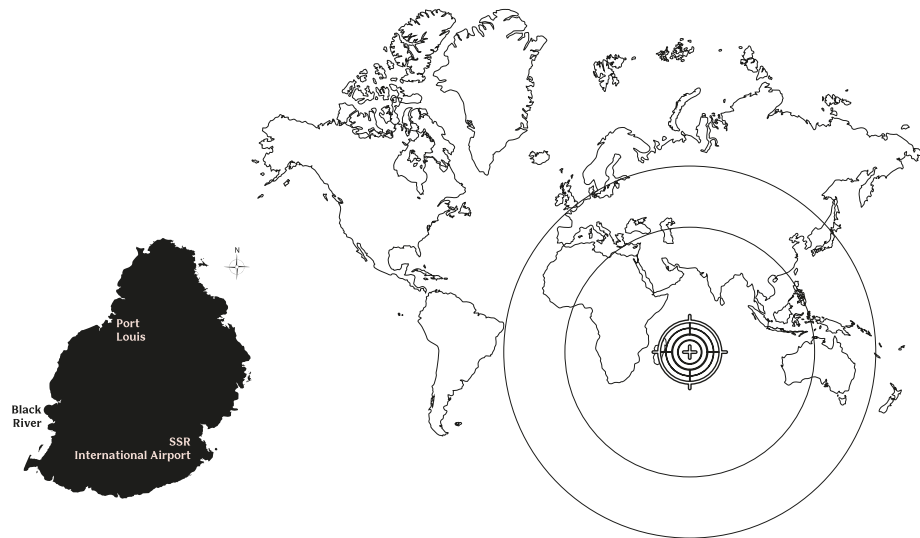
MAURITIUS

ILE MAURICE



Ruisseau Creole Shopping Mall	5 min
Tamarin Beach	7 min
Super U Supermarket	10 min
Paul et Virginie French School	13 min
Tamarina Golf & Spa Boutique Hotel	15 min
Casela Nature Park	17 min
Cascavelle Shopping Mall	20 min
West Coast International Secondary School	20 min
Uniciti Office Park	20 min
Uniciti Education Hub	20 min
Port Louis	30 min
SSR International Airport	50 min

A peaceful haven strategically located between Asia and Africa
Un havre de paix stratégiquement situé entre l'Asie et l'Afrique



SPOKEN LANGUAGES
French, English and Creole
 LANGUES PARLÉES
 Français, anglais et créole

REAL GDP GROWTH
CROISSANCE DU PIB RÉEL
 3.2%

CURRENCY
Mauritian Rupee
 MONNAIE
 Roupie mauricienne

TIMEZONE
GMT+4
 FUSEAU Horaire
 GMT+4

CLIMATE
Average in the west: 28° / 22°C
 CLIMAT
 Températures moyennes à l'ouest 28° / 22°C

POPULATION
 1,3 million

Your life, your memories, your home

Votre histoire, vos souvenirs, votre maison

Since independence, Mauritius has emerged as a strong and stable democracy, with an independent judiciary and an enviable reputation for a peaceful way of life.

Foreigners who invest in an apartment at Sunset Cove are eligible for a permanent residence permit under the framework of a Ground+2 development. Their immediate family members are also eligible.

Mauritius is ideally located on the Asia-Africa Growth Corridor and has a favourable tax regime. Holidaymakers are seduced by the island's year-round warmth, sandy beaches, and beautiful countryside.

Depuis son indépendance, l'île Maurice est devenue une démocratie forte et stable, dotée d'un système judiciaire indépendant, et d'une réputation enviable pour son mode de vie paisible.

Outre les nombreux avantages qu'offre Sunset Cove, les propriétaires obtiennent, ainsi que leurs conjoints et enfants, le permis de résidence mauricien dans le cadre d'un développement R+2.

Idéalement situé entre l'Asie et l'Afrique, l'île constitue une destination idéale pour les hommes d'affaires et son régime fiscal est très apprécié des investisseurs. Son climat ensoleillé toute l'année, ses plages de sable fin et sa belle campagne séduisent les vacanciers.



Live in the moment *Vivez l'instant présent*

There are so many possibilities in the Tamarin vicinity, it's difficult to know where to start..

Black River Gorges National Park, an oasis of calm featuring the largest protected forest on the island.

Le Morne Brabant, the magnificent mountain that is a UNESCO World Heritage site.

Ile aux Bénitiers is one of the island's most enjoyable day-trip destinations with some of the best snorkelling sites, a beautiful sandy beach and safe swimming conditions.

Casela Nature Parks provides a home for 500 mammals, 1,100 birds and around 150 reptiles, and offers a variety of activities.

Chamarel is perfect for an inland day trip complete with spectacular ocean views.

Ebony Forest Reserve, Seven Coloured Earth Geopark, and Rhumerie de Chamarel are all just outside the nature reserve.

World-famous **Le Morne Kite Lagoon** and renowned **One Eye and Manawa surf spots** are within 15km of the reserve.

Les abords de Tamarin offrent un choix si vaste de loisirs qu'il est difficile de savoir où commencer

Le parc national des Gorges de Rivière Noire est une oasis de calme au coeur d'une forêt ancienne.

Le Morne Brabant, classé au patrimoine mondial de l'UNESCO.

L'île aux Bénitiers propose l'une des excursions les plus agréables de l'île et est pourvue d'une belle plage de sable fin, d'une baignade sûre, et de l'un des meilleurs sites de plongée libre de la région.

Le parc naturel de Casela est un parc safari qui abrite 500 mammifères, 1 100 oiseaux et environ 150 reptiles, et offre une large gamme d'activités pour petits et grands.

Chamarel est la clé d'une journée parfaite à l'intérieur des terres. Sa route de montagne sinueuse est ponctuée de vues spectaculaires sur l'océan.

À la sortie du village se trouvent la réserve naturelle d'**Ebony Forest** et le géoparc de la **Terre des Sept Couleurs**, ainsi que la **Rhumerie de Chamarel**.

Le Morne Kite Lagoon, connu dans le monde entier, et les célèbres spots de surf **One Eye et Manawa** se trouvent à 15 km.

Everything you need and more.



Boating Facilities

Many yacht management companies offer their services in this area.

Beaches and swimming

Admire stunning sunsets on the beautiful beaches along the west coast. Choose between nearby La Preneuse with its turquoise lagoon for pure relaxation or head to Tamarin and Le Morne if you're chasing the wind and the waves. Conditions here are ideal for surfers.

Golf

The 18-hole Tamarina Golf Estate and Paradis Beachcomber Golf Resort & Spa

Offices

Uniciti Business Park incorporates Cascavelle Shopping Village, an education hub, sports centre and a range of offices.

Educational facilities

Primary schools: L'École Paul et Virginie in Tamarin (French-speaking); West Coast International Primary School

Telfair International Primary School (TIPS) is a primary school in Tamarin following the traditional British curriculum.

Secondary schools: West Coast International Secondary School

International universities:

Middlesex University (UK); Vatel (hospitality management); Paris II Panthéon-Assas (law); Centrale Nantes (engineering); Nantes School of Architecture (ensan); ESCP Europe Business School; ESSEC Business School and SUPINFO (IT)

Restaurants

There is a large selection of local eateries. Some are within walking distance while others are just a few minutes' drive away.

Health facilities

Tamarin has a C-Care Clinic and private medical practice. A C+S diagnostic centre will be established here in the near future.

Sporting centres

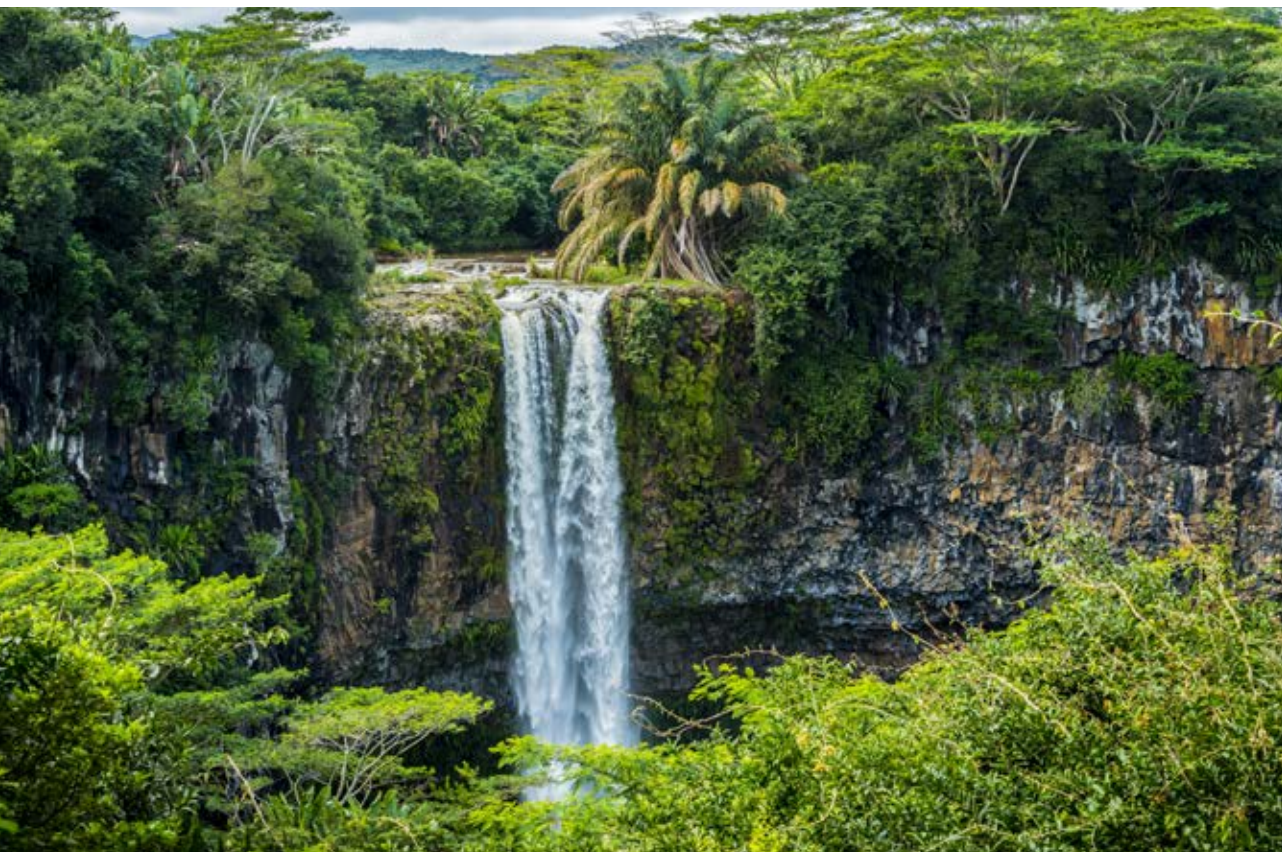
Multiple fitness facilities are available at Riverland Sports Club (Tamarin) as well as SPARC (Cascavelle). RM Club will open soon at Tamarin.

Shopping

London Way and Super U in Black River are conveniently located for everyday groceries. Nearby, Ruisseau Créole shopping mall offers a variety of boutiques, coffee and wine shops, restaurants, a jeweller and a beauty salon.

Bank and post offices

There are Absa and MCB branches at Ruisseau Créole. The nearest post offices are at La Preneuse and Tamarin.





Aménagements nautiques

De nombreuses sociétés de gestion de yachts proposent leurs services dans cette région.

Les plages

Admirez de superbes couchers de soleil depuis les plus belles plages de la côte ouest. Les plages voisines de Flic en Flac et de La Preneuse offrent un lagon bleu turquoise, tandis que les vagues et les vents des plages de Tamarin et du Morne en font des destinations idéales pour les surfeurs.

Education

Ecoles primaires : L'école Paul et Virginie à Tamarin (maternelle et primaire francophones), West Coast International Primary

La Telfair International Primary School (TIPS) est une école primaire à Tamarin qui suit le programme traditionnel britannique.

Ecoles secondaires : West Coast International Secondary School

Universités Internationales : l'université britannique de Middlesex, l'école Vatel (hôtellerie), Paris II Panthéon-Assas (droit), Centrale Nantes (ingénieur), l'Ensan (architecture), l'ESCP Europe (commerce), l'Essec (commerce) et Supinfo (informatique).

Bureaux

Le parc d'affaires Unicity, avec le centre commercial Cascavelle en son cœur, comprend un pôle éducatif, un centre sportif et une gamme de bureaux.

Restaurants

Le choix ne manque pas dans la région, certains sont accessibles à pied, d'autres à quelques minutes de route.

Magasins

Il y a quelques petits magasins dans le village, mais aussi des supermarchés à Tamarin à quelques minutes en voiture (London Way et Super U), ainsi que des boutiques à proximité au Ruisseau Créole.

Banques et bureaux de poste

Des succursales d'Absa (anciennement Barclays) et de MCB sont situées au Ruisseau Créole et à proximité, ainsi que des bureaux de poste à La Preneuse et à Tamarin.

Golf

Le parcours 18 trous du Tamarina Golf Estate, entre Tamarin et Cascavelle, est très apprécié des golfeurs, tout comme le parcours du Paradis Beachcomber au Morne.

Centres sportifs

De multiples installations sont disponibles au Riverland Sports Club (Tamarin) et au SPARC (Cascavelle).

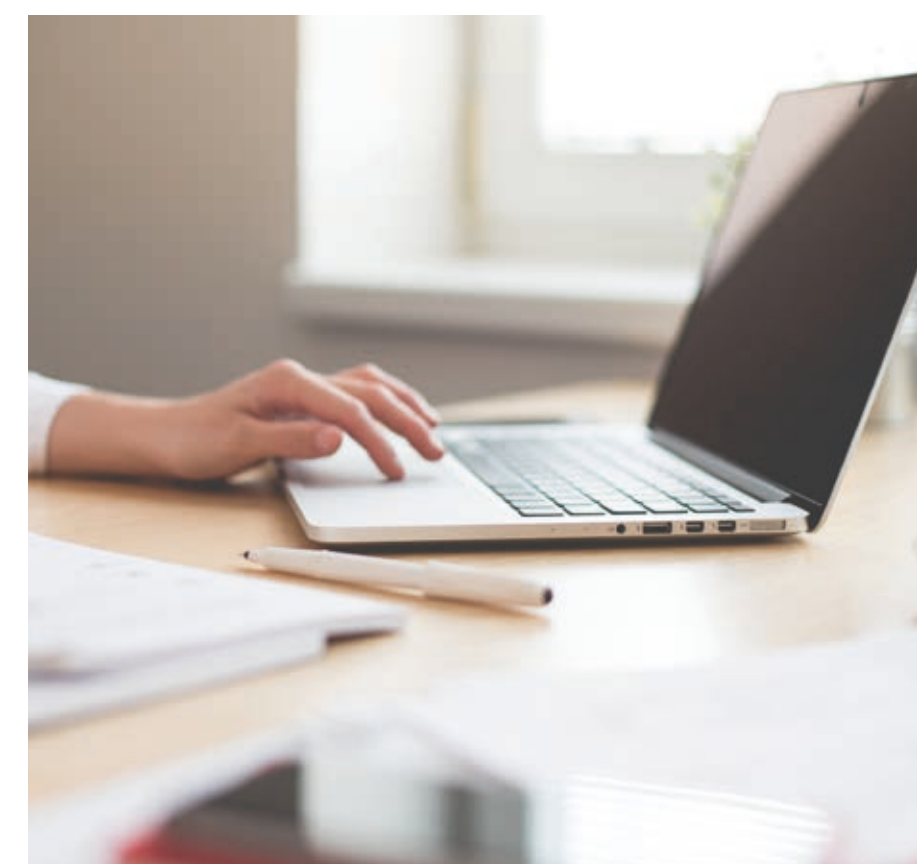
L'Unicity Business Park, avec le Cascavelle Shopping Village en son centre, comprend un pôle éducatif, un centre sportif et une gamme de bureaux. Le RM Club ouvre bientôt à Tamarin.

Santé

La clinique C-Care à Tamarin, qui fait partie du plus important groupe hospitalier privé de l'île Maurice, ainsi que des praticiens médicaux privés. Un cabinet dentaire est aussi à disposition.

Le centre de diagnostic C+S est sur le point d'ouvrir une succursale dans cette partie de l'île.

L'essentiel à portée de main



The sky is the limit



La Preneuse Beach

La plage de La Preneuse

La Preneuse Beach, a 7-minute walk from Sunset Cove, in Black River is known for its calm ocean and white sandy beach, which has a view across the bay to Le Morne. At low tide, sunseekers enjoy wading through the warm water to a sand bank.

Families love to visit this peaceful beach, which stretches about one kilometre between the water and the tree-lined shore. It is a great location for swimming, kayaking, watching the sunset, and taking a catamaran tour, speed-boat trip or charter to swim with dolphins.

A Martello Tower, built by the British in 1815 during the time of the abolition of slavery, overlooks the beach. On the terrace, two canons point towards the bay. Today, it is a museum where visitors can learn about the history of the area.

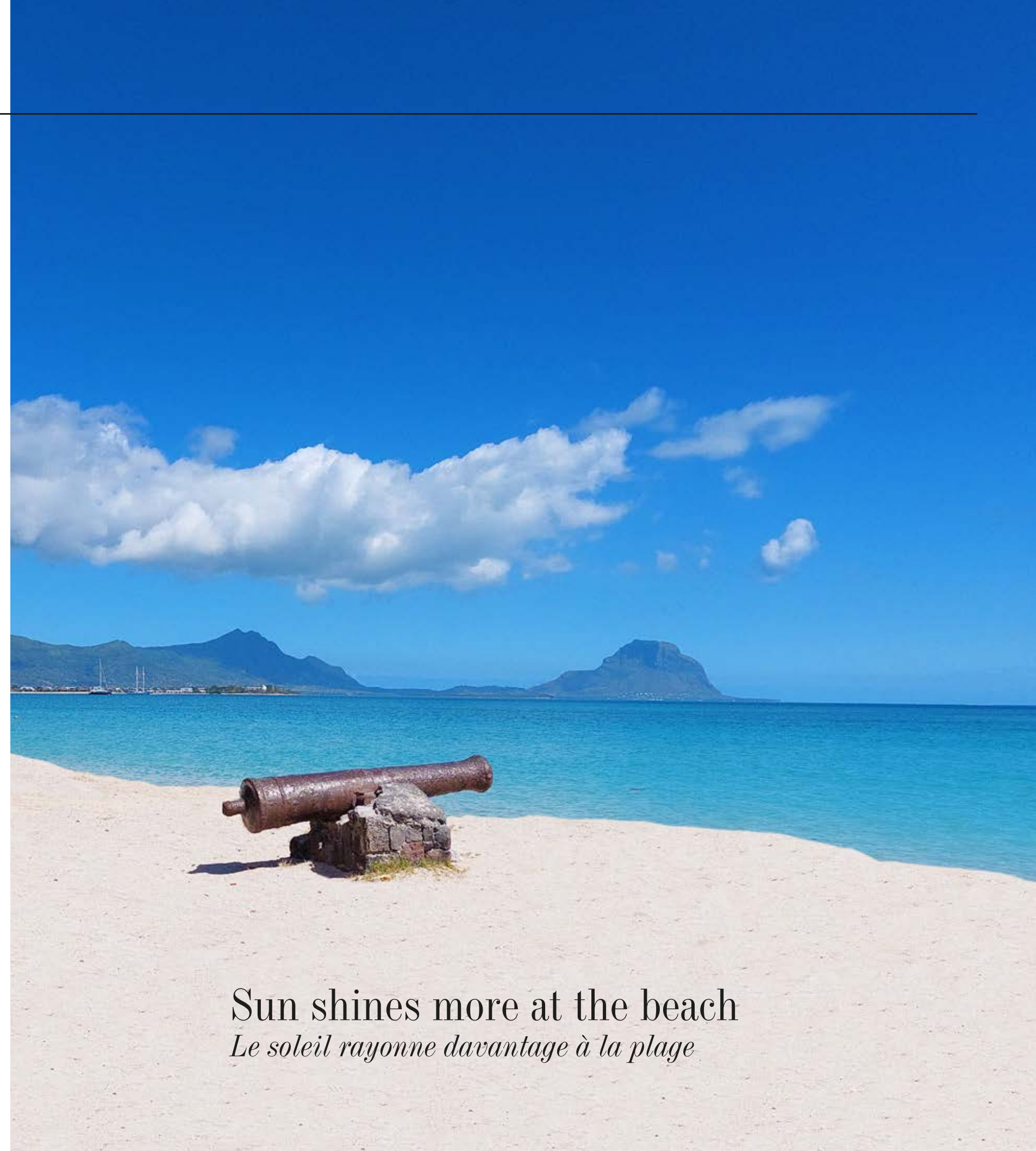
La Preneuse Beach is the perfect location to relax and unwind, surrounded by the wonders of nature.

La plage de La Preneuse à Rivière Noire se situe à 7 minutes à pied de Sunset Cove est connue pour le calme de son océan et sa plage de sable blanc, qui offre une vue sur la baie du Morne. À marée basse, les plaisanciers aiment patauger dans l'eau tiède jusqu'à un banc de sable.

Les familles aiment visiter cette plage paisible, qui s'étend sur environ un kilomètre entre l'eau et le rivage bordé d'arbres. C'est un endroit idéal pour se baigner, faire du kayak, regarder le coucher du soleil et faire une excursion en catamaran ou en bateau de plaisance pour nager avec les dauphins.

La tour Martello, construite par les Britanniques en 1815 à l'époque de l'abolition de l'esclavage, surplombe la plage. Sur la terrasse, deux canons pointent vers la baie. Aujourd'hui, c'est un musée où les visiteurs peuvent apprendre l'histoire de la région.

La plage de La Preneuse est l'endroit idéal pour se détendre et se relaxer, entouré des plaisirs de la nature.



Sun shines more at the beach
Le soleil rayonne davantage à la plage



Sunset vibes and happy times
Des couchers de soleil à couper le souffle

SUNSET COVE

Sunset Cove is just after Tamarin Beach, which is a great surf spot. The project aesthetic is a blend of beach and urban design, featuring a combination of organic neutrals and natural textures. The feel is simple, relaxed and comfortable.

Situated on the Coastal Road, the development comprises four blocks of two- and three-bedroom apartments. There are 33 apartments in total, some of which have a sea view and include a store room. Smart home facilities are optional.

The Roof Sky Lounge is designed to promote wellbeing and invite relaxation with a BBQ area and infinity pool.

The development also incorporates a rooftop outdoor gym with a lap pool.

On the ground floor, lining the block flanked by the Coastal Road, is an array of convenience shops, including an organic & wellness shop and a coffee shop. More retail outlets are in walking distance, including the renowned bakery La Kaz A Pain. Further benefits include a convenient Clinic, offering key outpatient services which will be established in the vicinity. All you need at your doorstep!

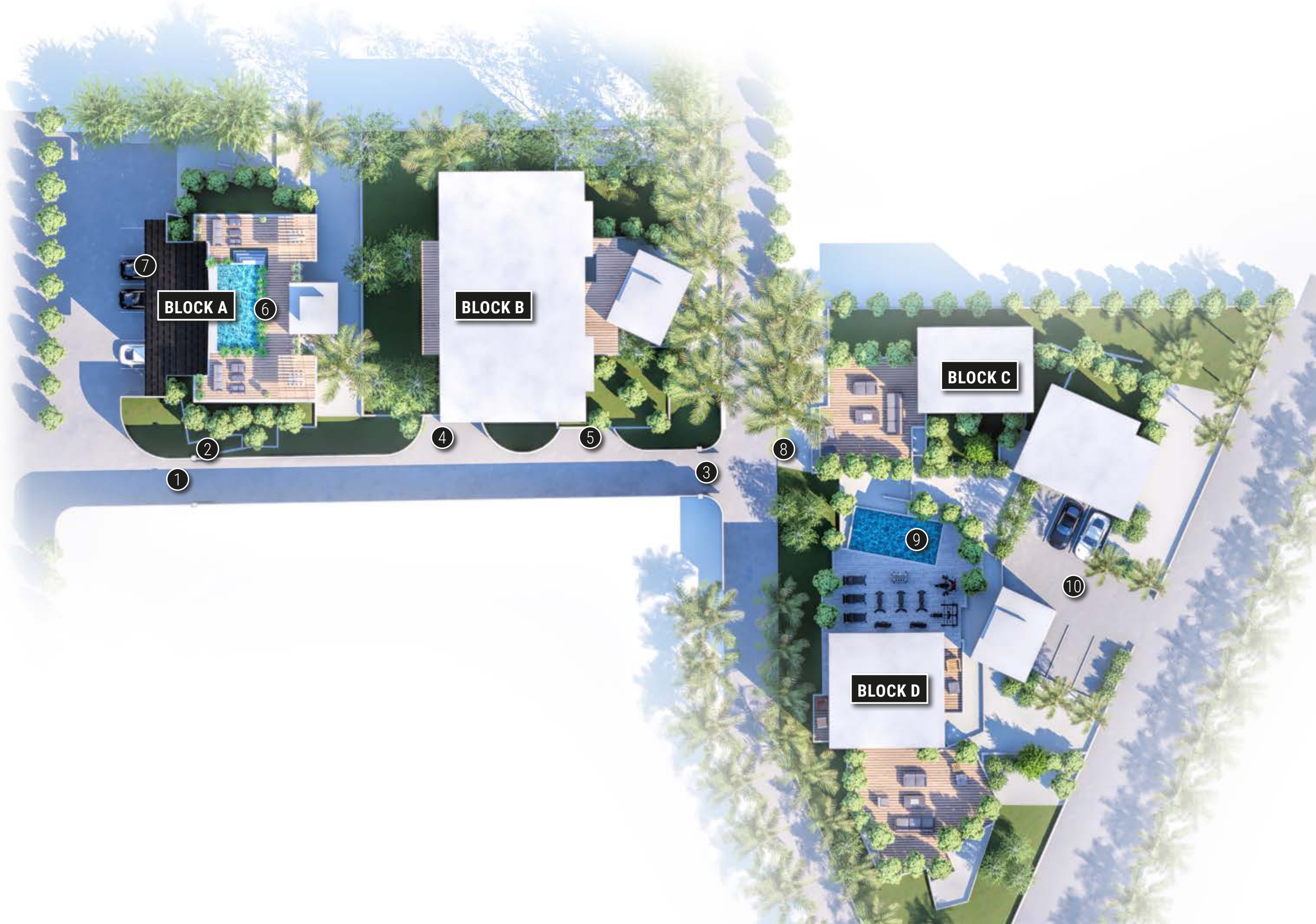
Sunset Cove se trouve juste après la plage de Tamarin, qui est un spot de surf réputé. L'esthétique des résidences est un mélange de design urbain et de plage, avec une combinaison de tons neutres et de textures naturelles. L'ambiance est simple, détendue et confortable.

Situé sur la route côtière, le projet comprend quatre bâtiments composés d'appartements de deux et trois chambres. Il y a 33 appartements au total, certains ont une vue sur la mer et comprennent un espace de rangement alors que chaque unité est pré-équipée pour être connectée et intelligente.

Le toit-terrasse, élément central du projet, est conçu pour favoriser le bien-être et inviter à la détente. Il est aménagé d'un espace barbecue et d'une piscine à débordement. Le développement intègre également une salle de sport extérieure sur le toit avec une piscine à longueurs.

Au rez-de-chaussée, une série de commerces de proximité, dont un magasin de bien-être bio et un café, bordent la route côtière. D'autres magasins sont accessibles à pied, dont la célèbre boulangerie Kaz à Pain. Les autres avantages comprennent une clinique qui sera établie à proximité, offrant des services ambulatoires clés. Tout ce dont vous avez besoin à votre porte !







La Kaz
A Pain

sunset
COVE

The Bay
Guest House
& Restaurant

La Preneuse
Public Beach

Black River Gorges
National Park

La Balise Marina

Super U

Food Lover's
Market

Manta Cove


London Way
Supermarket

Ruisseau Creole
Shopping Mall

Marina Bay

MCB and Absa
Banks

Biltong.mu

A high-angle photograph of two women walking away from the camera on a sandy beach towards the ocean. The woman on the left is wearing a patterned one-piece swimsuit and a wide-brimmed hat, and is pointing towards the water. The woman on the right is wearing a white one-piece swimsuit. The water is clear and turquoise, with gentle waves lapping at the shore. The sky is bright and clear.

The beauty of the west coast lifestyle is that you never forget
you are living in paradise!

*La beauté de la côte ouest vous rappelle à chaque instant
que vous vivez au paradis !*

Roof Sky Lounge

Block A



In Mauritius, views are everything and the Sunset Cove Roof Sky Lounge makes the most of them. Residents can relax around the BBQ and cool off in the infinity pool. Sunrise or sunset – what better place to greet the day?

À l'île Maurice, les vues sont essentielles et le Roof Sky Lounge de Sunset Cove ne déroge pas à la règle. Les résidents peuvent se détendre autour du barbecue et se rafraîchir dans la piscine à débordement. Quelque soit l'heure, le Roof Sky Lounge est conçu pour célébrer chaque moment de la journée, depuis le lever jusqu'au coucher du soleil.



Penthouse

Block D



Sunset Cove's architecture and interior design are modelled on nature. Neutral shades and natural textures reflect the environment, with accent colours and artworks creating focal points indoors.

L'architecture et la décoration intérieure du Sunset Cove s'inspirent de la nature. Les teintes neutres et les textures naturelles reflètent leur environnement, tandis que les couleurs vives et les œuvres d'art créent des centres d'intérêt à l'intérieur.

Outdoor Gym

Block D

Fitter, healthier, happier
Un esprit sain dans un corps sain

Outdoor activity is a great way to ease stress and tension and Sunset Cove is designed with wellbeing in mind. An outdoor gym, intended to incentivise residents to stay in shape, is one of the features of the development. After exercise, gym-goers can swim in the lap pool.

Les activités en plein air sont un excellent moyen de se reconnecter avec la nature tout en se faisant du bien. La salle de sport extérieure de Sunset Cove a été conçue dans un souci de bien-être et elle est l'une des caractéristiques du projet. Après l'exercice, les adeptes de gym peuvent faire des longueurs dans la piscine.





Living Room

Salon



The living room echoes the natural character of the entrance, with high ceilings. Wide, low sofas overlook the landscaped gardens. Floor-to-ceiling glass windows, supported by sheer curtains, increase the flow of light and the feeling of space. The dining area provides enough space for family and friends.

La salle de séjour reprend le concept de caractère naturel de l'entrée, avec de hauts plafonds. De larges canapés bas donnent sur les jardins paysagers. Des portes vitrées du sol au plafond, soutenues par des rideaux transparents, augmentent le flux de lumière et la sensation d'espace. La salle à manger procure assez d'espace pour recevoir, en famille ou entre amis.

Dining Room

Salle à manger



The open kitchen is the order of the day. This configuration ensures a feeling of light, space and versatile design.

La cuisine ouverte est à l'ordre du jour. Cette configuration assure une sensation de lumière, d'espace et un design polyvalent.

Bedroom

Chambre



Cool colours and natural shades are essential for a good night's sleep. The colour palette extends throughout the home, bringing the lavish feel into the bedroom. Here the luxury is in the detail. The combination of minimalist style and statement pieces creates a perfect sanctuary in the master bedroom.

Les couleurs rafraîchissantes et les teintes naturelles sont essentielles pour une bonne nuit de sommeil. La palette de nuances s'étend à toute la maison, prolongeant l'impression de plénitude dans la chambre à coucher. Ici, le luxe est dans le détail. L'association d'un style minimaliste et de pièces originales crée un sanctuaire parfait dans la chambre principale.

Bathroom

Salle de bains

A warm palette of powdery tones with white accents reinforces the relaxing atmosphere. Terrazzo style tiles is used to line the walk-in shower to maintain its natural appearance and accentuate the dimension of a refined design.

Une palette chaleureuse de teintes poudrées avec des nuances de blanc renforce l'atmosphère de sérénité. La douche à l'italienne est revêtue de Carreaux de style terrazzo pour conserver son aspect naturel et accentuer la dimension d'un design raffiné .



Penthouse

Block D

Natural light enhances your mood by bringing more positivity and energy to your days. The apartments are designed to maximize these benefits. Residents can also experience these effects as they watch the day draw to a close and absorb the rays of the setting sun.

La lumière naturelle améliore votre état d'esprit en apportant plus de positivité et d'énergie à vos journées. Les appartements sont conçus pour maximiser ces bénéfices. Les résidents peuvent aussi ressentir ces bienfaits en regardant la journée arriver à sa fin et en absorbant les rayons du soleil couchant.



Floor plan

Plan de sol

2-bedroom / 2 chambres

B002 - B102 - B202

TYPE 1

Surface areas / Surfaces (M²)

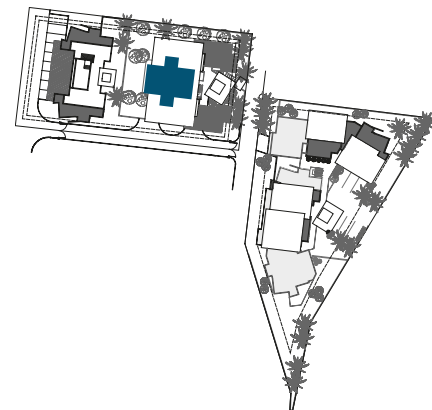
- 1. Entrance
Entrée
- 2. Kitchen / Living / Dining
Cuisine / Salon / Salle à manger
- 3. Master bedroom.....
Chambre principale
- 4. Dressing
Dressing
- 5. Master bedroom en suite.....
En suite chambre principale
- 6. Bedroom 1
Chambre 1
- 7. Dressing
Dressing
- 8. Bathroom.....
Salle de bains

TOTAL INTERIOR.....
Total intérieur

9. Terrace.....
Terrasse

TOTAL EXTERIOR.....
Total extérieurs

TOTAL BUILT AREA (INCL. WALLS).....
Surface construite totale



Floor plan

Plan de sol

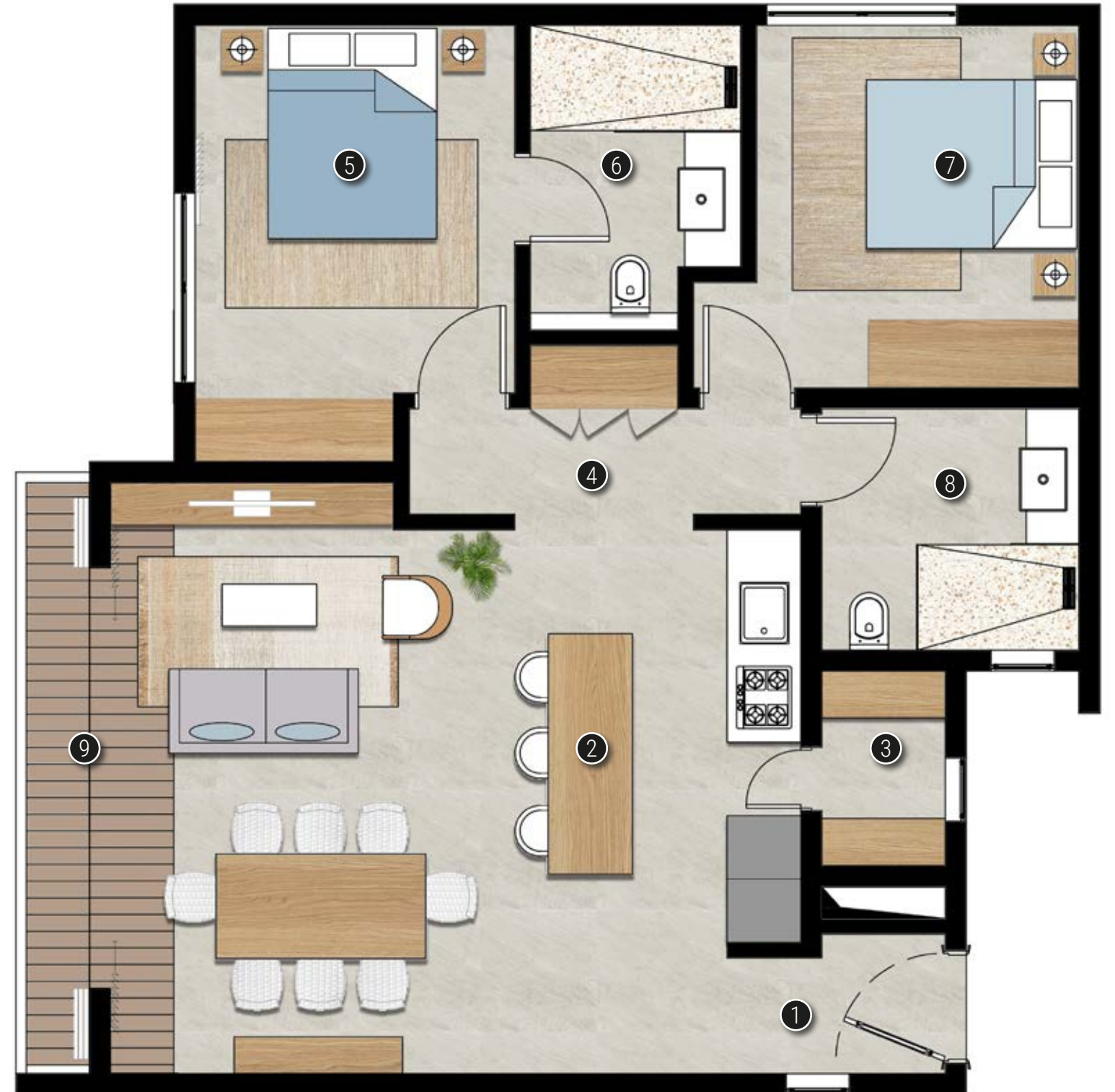
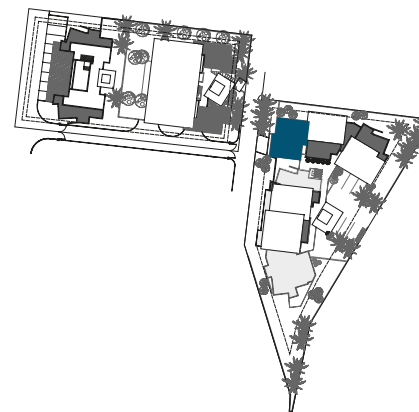
2-bedroom / 2 chambres

C001 - C101 - C201

TYPE 2

Surface areas / Surfaces (M2)

1. Entrance	2.5
<i>Entrée</i>	
2. Kitchen / Living / Dining	34
<i>Cuisine / Salon / Salle à manger</i>	
3. Laundry and store room	2
<i>Buanderie et réserve</i>	
4. Corridor	4.5
<i>Couloir</i>	
5. Master bedroom.....	12
<i>Chambre principale</i>	
6. Master bedroom en suite.....	5.5
<i>En suite chambre principale</i>	
7. Bedroom 1	11.5
<i>Chambre 1</i>	
8. Bathroom.....	5.5
<i>Salle de bains</i>	
TOTAL INTERIOR.....	77.5
<i>Total intérieur</i>	
9. Terrace.....	4
<i>Terrasse</i>	
TOTAL EXTERIOR.....	4
<i>Total extérieurs</i>	
TOTAL BUILT AREA (INCL. WALLS)	94.5
<i>Surface construite totale</i>	



Floor plan

Plan de sol

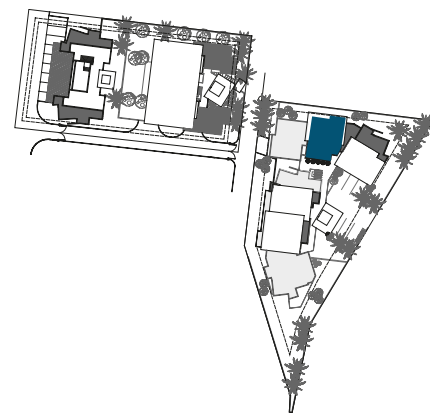
2-bedroom / 2 chambres

C002 - C102 - C202

TYPE 3

Surface areas / Surfaces (M2)

1. Entrance / Kitchen / Living / Dining	42
<i>Entrée / Cuisine / Salon / Salle à manger</i>	
2. Corridor	2
<i>Couloir</i>	
3. Master bedroom.....	10
<i>Chambre principale</i>	
4. Master bedroom en suite.....	4.5
<i>En suite chambre principale</i>	
5. Bedroom 1	10
<i>Chambre 1</i>	
6. Bathroom.....	4.5
<i>Salle de bains</i>	
TOTAL INTERIOR.....	73
<i>Total intérieur</i>	
7. Terrace.....	17.5
<i>Terrasse</i>	
TOTAL EXTERIOR.....	17.5
<i>Total extérieurs</i>	
TOTAL BUILT AREA (INCL. WALLS)	101.5
<i>Surface construite totale</i>	



Floor plan

Plan de sol

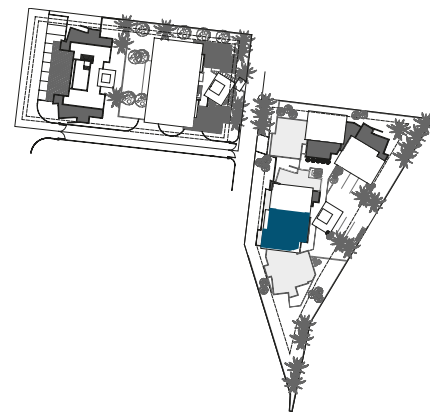
2-bedroom / 2 chambres

D002 - D102 - D202

TYPE 4

Surface areas / Surfaces (M2)

1. Entrance / Kitchen / Living / Dining	42
<i>Entrée / Cuisine / Salon / Salle à manger</i>	
2. Corridor	2
<i>Couloir</i>	
3. Master bedroom.....	10
<i>Chambre principale</i>	
4. Master bedroom en suite.....	4.5
<i>En suite chambre principale</i>	
5. Bedroom 1	10
<i>Chambre 1</i>	
6. Bathroom.....	4.5
<i>Salle de bains</i>	
TOTAL INTERIOR.....	73
<i>Total intérieur</i>	
7. Terrace	26
<i>Terrasse</i>	
TOTAL EXTERIOR.....	26
<i>Total extérieurs</i>	
TOTAL BUILT AREA (INCL. WALLS)	111
<i>Surface construite totale</i>	



Floor plan

Plan de sol

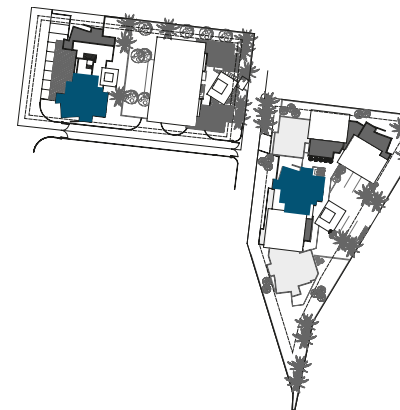
3-bedroom / 3 chambres

A101 - A102 - A202 - D001 - D101 - D201

TYPE 1

Surface areas / Surfaces (M2)

1. Entrance / Kitchen / Living / Dining	48.5
<i>Entrée / Cuisine / Salon / Salle à manger</i>	
2. Bathroom lobby.....	2.5
<i>Vestibule</i>	
3. Bathroom.....	4.5
<i>Salle de bains commune</i>	
4. Toilets	2.5
<i>WC</i>	
5. Corridor	3
<i>Couloir</i>	
6. Master bedroom.....	14.5
<i>Chambre principale</i>	
7. Master bedroom en suite.....	4.5
<i>En suite chambre principale</i>	
8. Office	4.5
<i>Bureau</i>	
9. Bedroom 1	11
<i>Chambre 1</i>	
10. Bedroom 2.....	10.5
<i>Chambre 2</i>	
TOTAL INTERIOR.....	106
<i>Total intérieur</i>	
11. Terrace.....	18.5
<i>Terrasse</i>	
12. Drying yard.....	3.5
<i>Espace de séchage</i>	
TOTAL EXTERIOR.....	22
<i>Total extérieurs</i>	
TOTAL BUILT AREA (INCL. WALLS)	145.5
<i>Surface construite totale</i>	



Floor plan

Plan de sol

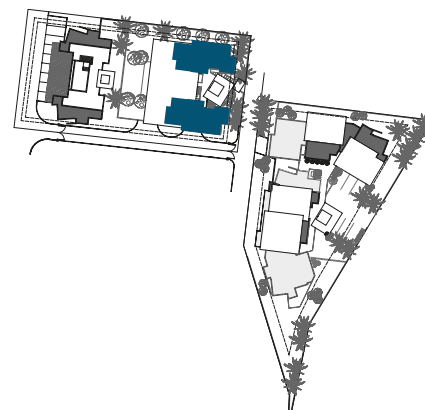
3-bedroom / 3 chambres

B001 - B101 - B201 - B003 - B103 - B203

TYPE 2

Surface areas / Surfaces (M2)

1. Entrance / Kitchen / Living / Dining	45
<i>Entrée / Cuisine / Salon / Salle à manger</i>	
2. Corridor	5
<i>Couloir</i>	
3. Master bedroom.....	12
<i>Chambre principale</i>	
4. Master bedroom en suite.....	5.5
<i>En suite chambre principale</i>	
5. Bedroom 1.....	11.5
<i>Chambre 1</i>	
6. Bedroom 2.....	13.5
<i>Chambre 2</i>	
7. Bathroom.....	5
<i>Salle de bains</i>	
8. Store room.....	2
<i>Réserve</i>	
TOTAL INTERIOR.....	99.5
<i>Total intérieur</i>	
9. Terrace.....	13.5
<i>Terrasse</i>	
TOTAL EXTERIOR.....	13.5
<i>Total extérieurs</i>	
TOTAL BUILT AREA (INCL. WALLS).....	127.5
<i>Surface construite totale</i>	



Floor plan

Plan de sol

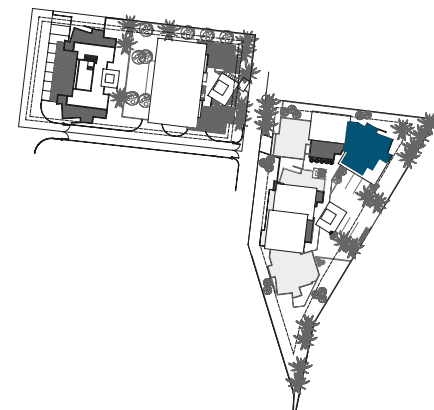
3-bedroom / 3 chambres

C003 - C103 - C203

TYPE 3

Surface areas / Surfaces (M2)

1. Entrance / Kitchen / Living / Dining	48
<i>Entrée / Cuisine / Salon / Salle à manger</i>	
2. Bathroom.....	6
<i>Salle de bains</i>	
3. Toilets	2
<i>Toilettes</i>	
4. Corridor	3.5
<i>Couloir</i>	
5. Master bedroom.....	15
<i>Chambre principale</i>	
6. Master bedroom en suite.....	4.5
<i>En suite chambre principale</i>	
7. Office	4.5
<i>Bureau</i>	
8. Bedroom 1	12
<i>Chambre 1</i>	
9. Bedroom 2	10
<i>Chambre 2</i>	
10. Laundry & store room	3
<i>Buanderie et réserve</i>	
TOTAL INTERIOR.....	108.5
<i>Total intérieur</i>	
11. Terrace.....	13
<i>Terrasse</i>	
12. Drying yard.....	3.5
<i>Espace de séchage</i>	
TOTAL EXTERIOR.....	16.5
<i>Total extérieurs</i>	
TOTAL BUILT AREA (INCL. WALLS)	142
<i>Surface construite totale</i>	



Floor plan

3-bedroom / 3 chambres

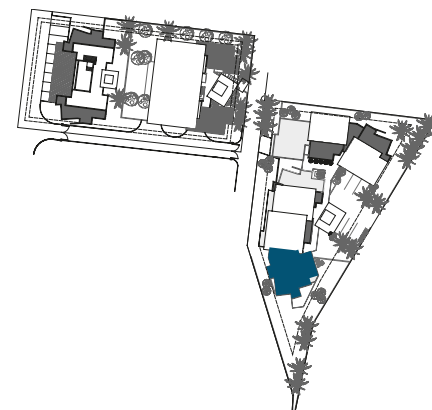
Plan de sol

D103 - D203

TYPE 4

Surface areas / Surfaces (M2)

1. Entrance / Kitchen / Living / Dining	48
<i>Entrée / Cuisine / Salon / Salle à manger</i>	
2. Bathroom.....	6
<i>Salle de bains</i>	
3. Toilets	2
<i>Toilettes</i>	
4. Corridor	3.5
<i>Couloir</i>	
5. Master bedroom.....	15
<i>Chambre principale</i>	
6. Master bedroom en suite.....	4.5
<i>En suite chambre principale</i>	
7. Office	4.5
<i>Bureau</i>	
8. Bedroom 1	12
<i>Chambre 1</i>	
9. Bedroom 2	10
<i>Chambre 2</i>	
10. Laundry & store room	3
<i>Buanderie et réserve</i>	
TOTAL INTERIOR.....	108.5
<i>Total intérieur</i>	
11. Terrace.....	20.5
<i>Terrasse</i>	
TOTAL EXTERIOR.....	20.5
<i>Total extérieurs</i>	
TOTAL BUILT AREA (INCL. WALLS)	146
<i>Surface construite totale</i>	



A customized smart home

Une Smart Home sur mesure

Domotics, or home automation, makes life so much easier! It's what makes a home 'smart' – using technology to give homeowners complete control of their smart devices via their phones.

When your home is fully connected, you can manage security, comfort, convenience, and energy efficiency at the touch of a button. Simply by entering the commands on your smartphone, you can operate appliances, choose the playlist for the evening, set the mood with the perfect lighting, control your electricity consumption, and even answer your door remotely.

SMART ENERGY

Homeowners can improve energy efficiency in their apartments via a smart thermostat to control the interior temperature.

SMART CONNECTIVITY

All residences have been designed with Wi-Fi throughout. It's an uncomplicated way to be constantly connected.

SMART SECURITY

Residents can use the doorbell camera to see who is at the door, respond immediately from their phones, and check that their home is properly locked.

SMART LIGHTING

Homeowners can automate lights, which have smart LED bulbs, and control them remotely via an app.

SMART SOUND

Wireless audio exists in smart speakers such as Amazon Alexa or Google Assistant. Everything can be voice activated or controlled through their respective apps.

Lorsque votre maison est entièrement connectée, vous pouvez gérer la sécurité, le confort, la commodité et l'efficacité énergétique d'une simple pression sur un bouton. En entrant simplement les commandes sur votre smartphone, vous pouvez faire fonctionner les appareils, choisir la playlist pour la soirée, créer l'ambiance avec l'éclairage parfait, contrôler votre consommation d'électricité, et même répondre à votre porte à distance.

UNE ÉNERGIE INTELLIGENTE

Les propriétaires peuvent améliorer l'efficacité énergétique de leur appartement grâce à un thermostat intelligent permettant de contrôler la température intérieure.

UNE CONNECTIVITÉ INTELLIGENTE

Toutes les résidences ont été conçues avec le Wi-Fi. C'est une façon simple d'être constamment connecté.

SÉCURITÉ INTELLIGENTE

Les résidents peuvent utiliser la caméra de la sonnette pour voir qui est à la porte, répondre immédiatement depuis leur téléphone et vérifier que leur maison est correctement verrouillée.

ÉCLAIRAGE INTELLIGENT

Les propriétaires peuvent automatiser les lumières, qui ont des ampoules LED intelligentes, et les contrôler à distance via une application.

UN SON INTELLIGENT

L'audio sans fil se présente sous la forme d'enceintes intelligentes telles qu'Amazon Alexa ou Google Assistant, où tout peut être activé par la voix ou réalisé par le biais de leurs applications respectives.



PAM GOLDING
INTERNATIONAL

RINIE BOSHOFF
Development Manager West Coast

W: +230 483 6555 | C: +230 5977 4880
E: rinie.boshoff@pamgolding.mu

C4, Tamarin Commercial Centre, Jacarandas Rd, Tamarin, Mauritius

pamgolding.mu

 BEST INTERNATIONAL REAL ESTATE
AGENCY OVER 20 OFFICES 2022-2023
INTERNATIONAL PROPERTY AWARDS

An International Associate of Savills 